



# 9MX056 TL-D / TL5 Schwenkvorrichtung

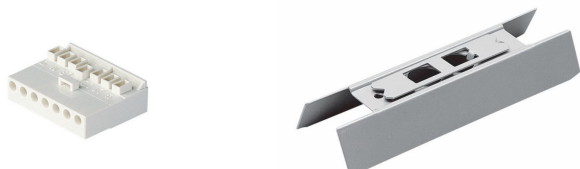
## Maxos Zubehör

Die Schwenkvorrichtung ist ein vielseitiges Anschlussstück, mit dem sich Maxos TL-D- und TL5-Lichtbänder in einem beliebigen Winkel (mindestens 45°) miteinander verbinden lassen. Aufgrund ihres attraktiven Designs kommt sie sehr oft in Geschäften, Schulen und Museen zum Einsatz. An eine Schwenkvorrichtung lassen sich bis zu vier Lichtbänder anschließen. Das Gehäuse besteht aus weiß oder silbern beschichtetem Kunststoff, die inneren Stützelemente sind aus Stahl gefertigt. Bei Bedarf können an der Vorrichtung auch Lichtregelsensoren, Lautsprecher usw. angebracht werden. Sie wird mit einem vormontierten einstellbaren Bügel und einer 1,25 Meter langen Seilabhängung ausgeliefert. Die Verbindung mit der Tragschiene erfolgt über ein spezielles Kupplungsstück (9MX056 CP-SD WH/SI) pro Schienenabschnitt. Elektrische Komponenten für die Durchführung der Stromleitung müssen je nach Bedarf separat bestellt werden.

## Vorteile

• -

## Versions



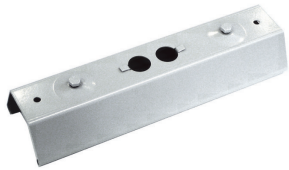
# Maxos Zubehör

## Produktdetails



Maxos 4MX056 TL-D extended trunking section M300/E300/ M600/E600 and blind cover, used to close the spaces in the trunking where no electrical units are mounted

## Zubehör



Ordercode 910629113526, 910681003226, 910681003326

### Zulassungen und Anwendungseigenschaften

Schutzart (IP)	-
Schutzart (IP)	-

### Elektrische Kenndaten

Schaltkreis	nein
-------------	------

### Allgemeine Eigenschaften

Produktfamiliencode	9MX056
Produktfamiliencode	9MX056

### Lichttechnische Daten

Typ optische Abdeckung/ Linsenzubehör	nein
Typ optische Abdeckung/ Linsenzubehör	nein

### Mechanische Kenndaten

Länge	- mm
-------	------

### Elektrische Kenndaten

Order Code	Full Product Name	Elektrisches			
		Zubehör	Eingangsfrequenz	Eingangsspannung	Eingangsspannung
13179200	9MX056 EC7	EC7	50 bis 60 Hz	220 bis 240 V	220 bis 240 V
03217400	9MX056 EC7 (10PCS)	EC7	50 bis 60 Hz	220 bis 240 V	220 bis 240 V
54381699	9MX056 ECC	Nein	-	-	-
13546200	9MX056 EA7	EA7	50 bis 60 Hz	220 bis 240 V	220 bis 240 V
10824400	9MX056 EP WH SET	Nein	-	-	-
10825100	9MX056 EP SI SET	Nein	-	-	-
10807700	9MX056 CP WH	Nein	-	-	-
10808400	9MX056 CP SI	Nein	-	-	-
10809100	9MX056 CPI	Nein	-	-	-
60157899	9MX056 BC49 WH	Nein	-	-	-
60158599	9MX056 BC49 SI	Nein	-	-	-
53881299	9MX056 BC58 WH	Nein	-	-	-
53888199	9MX056 BC58 SI	Nein	-	-	-

## Allgemeine Eigenschaften (1/2)

## Maxos Zubehör

Order Code	Full Product		IEC-Schutzart	Mechanisches Zubehör	
	Name	Zubehörfarbe		Zubehör	Zubehör
13179200	9MX056 EC7	-	Schutzklasse I	nein	nein
03217400	9MX056 EC7 (10PCS)	-	Schutzklasse I	nein	nein
54381699	9MX056 ECC	-	-	ECC	ECC
13546200	9MX056 EA7	-	Schutzklasse I	nein	nein
10824400	9MX056 EP WH SET	Weiß	-	EP	EP
10825100	9MX056 EP SI SET	Silber	-	EP	EP

Order Code	Full Product		IEC-Schutzart	Mechanisches Zubehör	
	Name	Zubehörfarbe		Zubehör	Zubehör
10807700	9MX056 CP WH	Weiß	-	nein	nein
10808400	9MX056 CP SI	Silber	-	nein	nein
10809100	9MX056 CPI	-	-	nein	nein
60157899	9MX056 BC49 WH	Weiß	-	BC49	BC49
60158599	9MX056 BC49 SI	Silber	-	BC49	BC49
53881299	9MX056 BC58 WH	Weiß	-	BC58	BC58
53888199	9MX056 BC58 SI	Silber	-	BC58	BC58

### Allgemeine Eigenschaften (2/2)

Order Code	Full Product Name	Aufbau der		
		Verpackung	Abhängezubehör	Abhängezubehör
13179200	9MX056 EC7	No	nein	nein
03217400	9MX056 EC7 (10PCS)	(10PCS)	nein	nein
54381699	9MX056 ECC	No	nein	nein
13546200	9MX056 EA7	No	nein	nein
10824400	9MX056 EP WH SET	SET	nein	nein
10825100	9MX056 EP SI SET	SET	nein	nein

Order Code	Full Product Name	Aufbau der		
		Verpackung	Abhängezubehör	Abhängezubehör
10807700	9MX056 CP WH	No	CP	CP
10808400	9MX056 CP SI	No	CP	CP
10809100	9MX056 CPI	No	CPI	CPI
60157899	9MX056 BC49 WH	No	nein	nein
60158599	9MX056 BC49 SI	No	nein	nein
53881299	9MX056 BC58 WH	No	nein	nein
53888199	9MX056 BC58 SI	No	nein	nein

