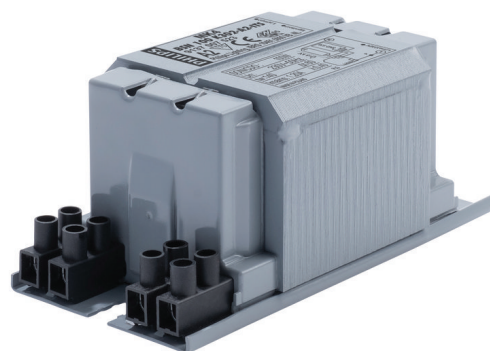


# PHILIPS

## Lighting



# MK4-Vorschaltgeräte für SON/CDO/CDM/HPI

## BSN 100 K302-A2-ITS 230V 50Hz

Die imprägnierten elektromagnetischen Kupfer/Eisen-Vorschaltgeräte HID-Basic BSN/BMH MK4 sind für die Verwendung mit einem externen semi-parallelen Zündgerät für CDM-, CDO-, MH-, HPI (Plus)- und SON-Lampen konzipiert. Mit ihrer extrem langen Produktlebensdauer sind sie eine zuverlässige Lösung für den Außenbereich.

### Produkt Daten

#### Allgemeine Eigenschaften

Anwendungscode	K302-A2-ITS
Design	BC1-123
Lampentyp	SON/CDO
Lampenanzahl	1 Stück/Einheit

#### Elektrische Kenndaten

Eingangsspannung	230 V
Eingangsfrequenz	50 Hz
Leistungsfaktor, 100 % Last (Nom)	0,85
Leistung mit Netzspannung (AC)	-8%+6%
Sicherheit mit Netzspannung (AC)	-10%+10%
Eingangsstrom mit PF-Korrektur	0,6 A
Eingangsstrom ohne PF-Ausgleich	1,2 A
Leistungsfaktor ohne Kompensation (Nom.)	0,4
Verlustleistung (Nom)	13,7 W

#### Verdrahtung

Abisolierlänge	6,0 mm
Vorschaltgeräte-Leiterquerschnitt	2,5 mm <sup>2</sup>
Anschlussstyp	Screw

#### Systemeigenschaften

Spezifizierte Lampenleistung des Vorschaltgeräts	100 W
Empfohlenes Zündgerät	for SON/CDO/CDM lamps ignitor SKD 578 (913700655366) or series digital SUD40 (913700193591) only CDM

#### Temperaturkenndaten

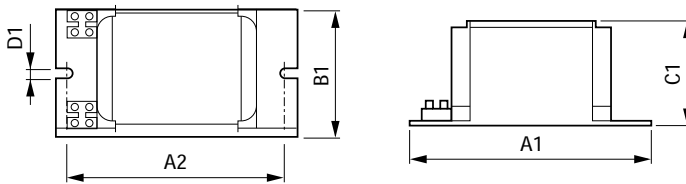
Lagertemperatur (max)	130 °C
Lagertemperatur (min)	-30 °C
T-Wicklung (max.)	140 °C

## MK4-Vorschaltgeräte für SON/CDO/CDM/HPI

Delta-T normale Konditionen	60 °C
<b>Zulassungen und Anwendungseigenschaften</b>	
Aktiver Temperaturschutz	Yes
Zeichen & Zertifikate	CE ENEC Zertifikat
<b>Produktdaten</b>	
Gesamt-Produktcode	871869674086600
Bestell-Produktname	BSN 100 K302-A2-ITS 230V 50Hz

EAN/UPC - Produkt	8718696740866
Bestellcode	74086600
Anzahl pro Verpackung	1
SAP-Zähler - Pakete pro Außenkarton	6
SAP-Material	913700752326
Nettogewicht (Einzelteil)	1,400 kg

### Abmessungsskizzen



Product	A1	A2	B1	C1	D1
BSN 100 K302-A2-ITS 230V 50Hz	123 mm	98 mm	61 mm	52 mm	6,2 mm

BSN 100 K302-A2-ITS 230V 50Hz

