



# HF-Selectalume II für TL5 lamps

## HF-S 214-35 TL5 II 220-240V 50/60Hz

HF-Selectalume II ist eine extrem kosteneffiziente, zuverlässige, schlanke und preiswerte Leuchtstofflösung, die aufgrund ihrer modernen Technologie erhebliche Energieeinsparungen, eine hohe Systemflexibilität und eine beispiellose Leistungsfähigkeit bietet. Die sparsame HF-Selectalume II hat ein robustes Design und erfüllt alle relevanten internationalen Sicherheits- und Leistungsstandards. HF-Selectalume II wurde insbesondere für Innenbeleuchtungen wie Strahler, Downlights und Einbauleuchten entwickelt, die in vielen Büros, Geschäften, industriellen Einrichtungen, Hotels, Restaurants und anderen Anwendungen zum Einsatz kommen und nur gelegentlich ein- und ausgeschaltet werden

### Produkt Daten

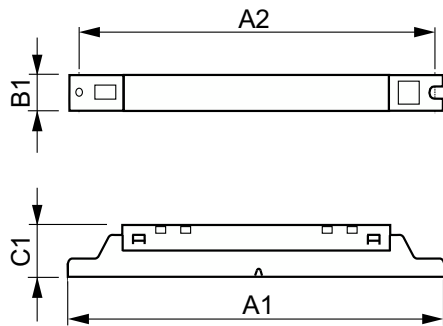
Betrieb und Elektrik		Gehäusetemperatur-Lebensdauer (Nom)		75 °C	
Eingangsspannung	220 bis 240 V	Gehäusetemperatur (Max)	75 °C		
Netzfrequenz	50 to 60 Hz	<b>Mechanik und Gehäuse</b>			
Eingangsfrequenz	50 bis 60 Hz	Gehäuse	L360x30x22		
Ableitstrom (max.)	0,5 mA	<b>Genehmigung und Anwendung</b>			
Einschaltstromweite	0,25 ms	Schutzart (IP)	IP20 [Fernhalten von Fingern]		
Einschaltstrom (max.)	24 A	Energieeffizienzindex	A2 BAT		
Anzahl Produkte für MCB (16 A Typ B) (Nom.)	28	Zeichen & Zertifikate	CE-Kennzeichnung ENEC-Zertifikat CCC-Zertifikat C-Tick-Zertifikat TISI-Kennzeichnung SIRIM-Zulassung CCC-Zertifikat		
<b>Verdrahtung</b>		<b>Produktdaten</b>			
Typ Anschlussklemme Eingang	WAGO 744 Steckverbinder	Gesamt-Produktcode	871829175844000		
Anschlussklemme sekundär	WAGO 744 Steckverbinder [Geeignet für manuelle Verdrahtung]				
<b>Temperatur</b>					
Umgebungstemperaturbereich	-20 °C bis 55 °C				

## HF-Selectalume II für TL5 lamps

Bestell-Produktname	HF-S 2 14-35 TL5 HE II 220-240V
Bestellcode	75844000
Anzahl pro Verpackung	1
Zähler - Pakete pro Außenkarton	12
Material-Nr. (12NC)	913713042166

Gesamtbezeichnung des Produkts	HF-S 214-35 TL5 II 220-240V 50/60Hz
EAN Umverpackung	8718291758457
EAN/UPC - Product/Case	8718291758440

### Abmessungsskizzen



Product	D1	C1	A1	A2	B1
HF-S 2 14-35 TL5 HE II 220-240V	4,2 mm	22,0 mm	360,0 mm	350,0 mm	30,0 mm

