



LEDtube Mains T5

MAS LEDtube 1200mm HE 16.5W 865 T5

Die neue Philips Master LEDtube Mains T5 verleiht Ihrem Beleuchtungsprojekt Einfachheit, da Sie nicht mehr auf die Treibertechologie achten müssen: Dank ihres einzigartigen Designs lässt sich die Philips MASTER LEDtube Mains T5 direkt in Leuchten installieren, die über einen Netzanschluss betrieben werden. Das erübrigt auch die doppelte Lagerhaltung. Einfacher geht es nicht! Die Philips MASTER LEDtube Mains T5 ist absolut sicher, zuverlässig und einfach zu installieren und damit die ideale Alternative zu normalen Leuchtstofflampen für einen maximalen Wert über die gesamte Lebensdauer durch hohe Energieeinsparungen und niedrigere Wartungskosten.

Produkt Daten

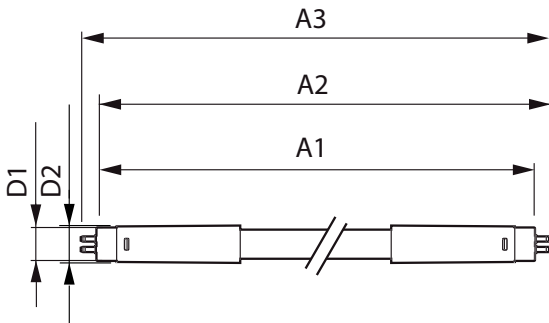
Allgemeine Eigenschaften		Restlichtstrom am Ende der Nennlebensdauer 70 % (Nom.)	
Socket	G5 [G5]		
EU RoHS-konform	Ja		
Nennlebensdauer (Nom)	50000 h		
Schaltzyklus	200000X		
Technische Type	16.5-28W		
Lichttechnische Daten		Elektrische Kenndaten	
Farbcode	865 [CCT of 6500K]	Eingangsfrequenz	50 to 60 Hz
Ausstrahlungswinkel (Nom)	200 °	Power (Rated) (Nom)	16,5 W
Lichtstrom (Nom)	2500 lm	Lampenstrom (max.)	180 mA
Lichtfarbe	Cool Daylight	Lampenstrom (min.)	70 mA
Ähnlichste Farbtemperatur (Nom)	6500 K	Startzeit (Nom)	0,5 s
Nennlichtausbeute (nom.)	151,00 lm/W	Aufwärmzeit bis 60 % Licht (Nom.)	0.5 s
Farbkonsistenz	<6	Leistungsfaktor (Nom)	0.9
Farbwiedergabeindex (Nom.)	80	Spannung (Nom)	100-240 V
		Temperaturkenndaten	
		Umgebungstemperatur (max.)	45 °C
		Umgebungstemperatur (min.)	-20 °C
		Lagertemperatur (max)	65 °C
		Lagertemperatur (min)	-40 °C

LEDtube Mains T5

Gehäusetemperatur (max)	70 °C
Dimmen	
Dimmbar	Nein
Mechanische Kenndaten	
Kolbenausführung	Frosted
Kolbenmaterial	Glass
Produktlänge	1200 mm
Zulassungen und Anwendungseigenschaften	
Energieeffizienz-Label (EEL)	A++
Energiesparendes Produkt	ja
Zeichen & Zertifikate	RoHS compliance CE KEMA- KEUR(DEKRA) Zertifikat

Energieverbrauch kWh/1.000 Std.	17 kWh
Produktdaten	
Gesamt-Produktcode	871869978353200
Bestell-Produktname	MAS LEDtube 1200mm HE 16.5W 865 T5
EAN/UPC - Produkt	8718699783532
Bestellcode	78353200
Anzahl pro Verpackung	1
SAP-Zähler - Pakete pro Außenkarton	10
SAP-Material	929002421108
Nettogewicht (Einzelteil)	0,215 kg

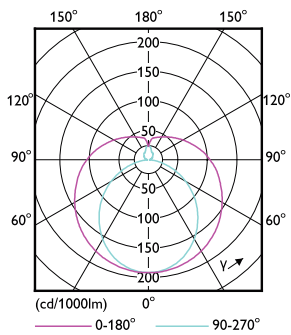
Abmessungsskizzen



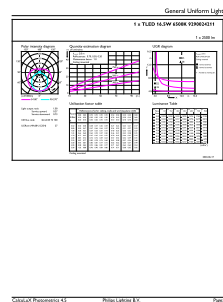
Master LEDtube 1200mm 16.5W865 G5 WV

Product	D1	D2	A1	A2	A3
MAS LEDtube 1200mm HE 16.5W 865 T5	15,8 mm	19 mm	1149 mm	1156,1 mm	1163,2 mm

Photometrische Daten



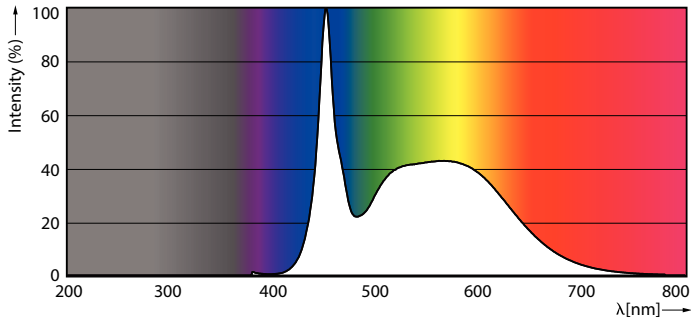
LEDtube MAS 8W G5 1000lm



LEDtube MAS 16,5W G5 2500lm 865

LEDtube Mains T5

Photometrische Daten

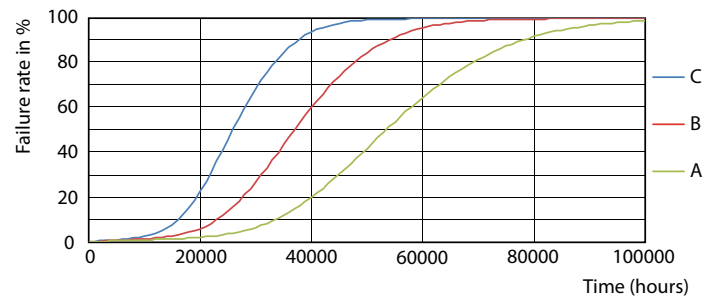


LEDtube MAS 16,5W G5 2500lm 865

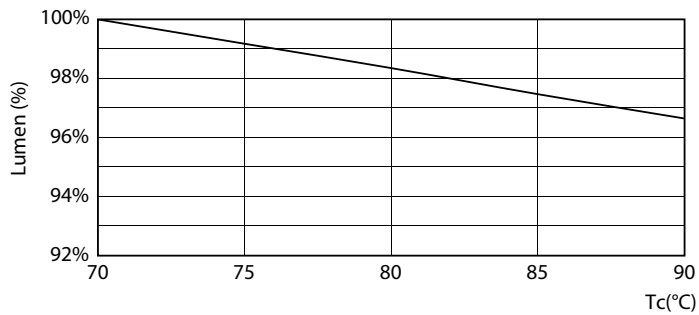
Lebensdauer



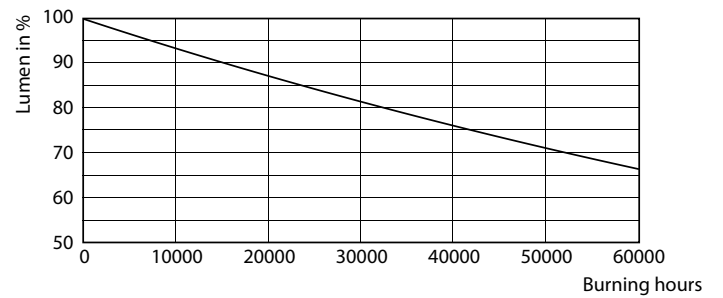
LEDtube 50K-LED



LEDtube 50K FailureRate-LED



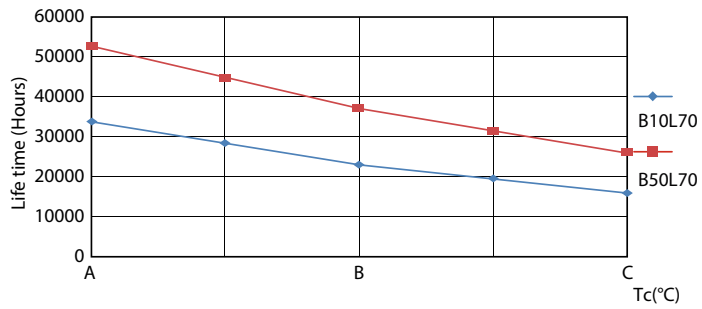
LEDtube 16,5W 50K LumenVsTc



LEDtube 50K-LMP

LEDtube Mains T5

Lebensdauer



LEDtube 50K LifetimeVsTc-LED

