



CoreLine Wandleuchte

WL140V LED20S/840 PSU WH

elektronisches Betriebsgerät, schaltbar - S - 120° x 120°

Erfüllt das CoreLine Versprechen – Innovativ, einfach zu installieren und hochwertig. In neuen und renovierten Gebäuden bevorzugen die Kunden eine Beleuchtungslösung, die ein hochwertiges Licht abstrahlt und erhebliche Energie- und Wartungskosten sparen hilft. Die neuen CoreLine LED-Leuchten für die Wandmontage können als Ersatz herkömmlicher Wandleuchten mit Kompaktleuchtstofflampen zum Einsatz kommen. Sie lassen sich extrem einfach auswählen, installieren und warten und erlauben dadurch eine problemlose Umstellung.

Produkt Daten

Allgemeine Eigenschaften		ENEC-Zeichen	
Ausstrahlungswinkel der Lichtquelle	120 °	Garantiedauer	5 Jahre
Farbe der Lichtquelle	840 Neutralweiß	Konstanter Lichtstrom	Nein
Lichtquelle austauschbar	Ja	Anzahl Leuchten pro Sicherung mit 16 A Typ B	32
Anzahl Vorschaltgeräte	1 Einheit	Fotobiologisches Risiko	Photobiological risk group 0 @ 200mm to EN62471
Betriebsgerät	PSU [elektronisches Betriebsgerät, schaltbar]	Photobiologische Risikospezifikation	0,2 m
Betriebsgerät inklusive	Ja	EU RoHS-konform	Ja
Optiktyp	S	Unified Glare Rating CEN	24
Ausstrahlungswinkel Leuchte	120° x 120°	Lichttechnische Daten	
Steuerungsschnittstelle	-	Gesättigtes Rot (R9)	<50
Elektrischer Anschluss	Schnellsteckverbinder, 6-polig	Elektrische Kenndaten	
Kabel	No	Eingangsspannung	220-240 V
IEC-Schutzart	Schutzklasse II	Eingangsfrequenz	50 oder 60 Hz
Glühfadentest	Temperatur: 850 °C, Dauer: 30 s		
Entflammbarkeitszeichen	-		
CE-Zeichen	ja		

CoreLine Wandleuchte

Leistungsaufnahme Konstantlichtstrom bei Installation	- W
Durchschnittlicher CLO-Stromverbrauch	- W
Einschaltstrom	14 A
Einschaltzeit	0,007 ms
Leistungsfaktor (min.)	0.9

Dimmen

Dimmbar	Nein
---------	------

Mechanische Kenndaten

Gehäusematerial	Polykarbonat
Reflektor-Material	Polycarbonat
Optisches Material	Polycarbonat
Material optische Abdeckung/Linse	Polykarbonat
Befestigungsmaterial	-
Ausführung optische Abdeckung	Opal
Gesamte Höhe	85 mm
Gesamter Durchmesser	390 mm
Farbe	Weiß RAL 9003
Abmessungen (Höhe x Breite x Tiefe)	85 x NaN x NaN mm (3.3 x NaN x NaN in)

Zulassungen und Anwendungseigenschaften

Schutzart (IP)	IP65 [Schutz gegen Eindringen von Staub, strahlwassergeschützt]
Schlagfestigkeit (IK)	IK10 [IK10]

Initialkennwerte (IEC konform)

Lichtstrom-Neuwert (Systemlichtstrom)	2200 lm
Lichtstromtoleranz	+/-10%

Initiale Leuchtenlichtausbeute	110 lm/W
Initiale ähnlichste Farbtemperatur	4000 K
Init. Farbwiedergabeindex	>80
Anfängliche Farbsättigung	(0.3818,0.3797) SDCM <3
Systemleistung	20 W
Toleranz Leistungsaufnahme	+/-10%

Lebensdauerkenneiwerte (IEC konform)

Ausfallrate des Betriebsgeräts bei mittlerer Nutzlebensdauer von 50.000 Std.	5 %
Lichtstromstabilität während der Nutzlebensdauer von 50.000 Stunden, bei 25 °C	80

Anwendungsparameter

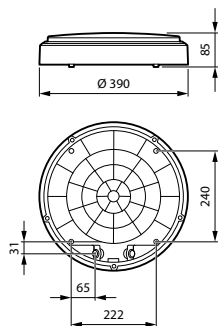
Umgebungstemperaturbereich	-20 bis +40 °C
Bemessungs-Umgebungstemperatur	25 °C
Maximaler Dimmlevel	Nicht zutreffend
Geeignet zum häufigen An- und Ausschalten	Nein

Produktdaten

Gesamt-Produktcode	871951452874199
Bestell-Produktname	WL140V LED20S/840 PSU WH
EAN/UPC - Produkt	8719514528741
Bestellcode	52874199
Anzahl pro Verpackung	1
SAP-Zähler - Pakete pro Außenkarton	6
SAP-Material	911401847682
Nettogewicht (Einzelteil)	1,890 kg



Abmessungsskizzen



Coreline Wall-mounted WL140V

