



# Coreline Tempo Medium

## BVP125 LED80-4S/730 PSU OFA52 ALU C1KC3

Coreline tempo medium - LED module 8000 lm - 4th generation, screw fixation - 730 Warmweiß - Optiflux asymmetrical axis angle 52°

Erfüllt das CoreLine Versprechen – Innovativ, einfach zu installieren und hochwertig. CoreLine Tempo Medium ist eine hocheffiziente und kompakte LED-Scheinwerfer Reihe. Diefür den 1:1-Ersatz von konventionellen Installationen vorgesehenen Scheinwerfer, zeichnen sich durch eine geringere Systemleistung und einen geringen Investitionsaufwand aus. Die Auswahl zwischen verschiedenen Lichtstrompakten und asymmetrischer oder symmetrischer Optik ermöglicht den Einsatz für zahlreiche Anwendungen.

### Produkt Daten

Allgemeine Eigenschaften		Elektrischer Anschluss	
Lampenfamiliencode	LED80 [ LED module 8000 lm]	Kabel	Externer Anschluss Kabel 1,0 m mit Wieland-/Adels-kompatiblem Stecker, 3-polig
Lampenversion	4S [ 4th generation, screw fixation]	IEC-Schutzart	Schutzklasse I
Farbe der Lichtquelle	730 Warmweiß	Entflammbarkeitszeichen	F [ Für Montage auf normal entflammbaren Oberflächen]
Lichtquelle austauschbar	Nein	CE-Zeichen	ja
Anzahl Vorschaltgeräte	1 Einheit	ENEC-Zeichen	ENEC Zeichen
Betriebsgerät	PSU [ elektronisches Betriebsgerät, schaltbar]	Garantiedauer	5 Jahre
Betriebsgerät inklusive	Ja	Optiktyp im Außenbereich	Optiflux asymmetrical axis angle 52°
Optikelement	nein [ -]	Hinweise	* Bei extremen Umgebungstemperaturen kann die Leuchte automatisch abgedimmt werden, um Komponenten zu schützen
Typ optische Abdeckung/Linse	FG [ Flachglas]		
Ausstrahlungswinkel Leuchte	9° - 41° x 102°		

# Coreline Tempo Medium

Konstanter Lichtstrom	Nein
Anzahl Leuchten pro Sicherung mit 16 A Typ B	8
EU RoHS-konform	Ja
LED-Modultyp	LED
Servicefreundlichkeitsklasse	Klasse C, Leuchte, ohne Wartungsteile, wartungsfrei
Produktfamiliencode	BVP125 [ Coreline tempo medium]

## Lichttechnische Daten

Nach oben gerichtete Lichtstromrate	0
Standardaufneigung Aufsatzmontage	0°
Standardaufneigung Ansatzmontage	0°

## Elektrische Kenndaten

Eingangsspannung	220 bis 240 V
Eingangsfrequenz	50 bis 60 Hz
Einschaltstrom	53 A
Einschaltzeit	0,3 ms
Leistungsfaktor (min.)	0.98

## Dimmen

Dimmbar	Nein
---------	------

## Mechanische Kenndaten

Gehäusematerial	Aluminium
Reflektor-Material	-
Optisches Material	Polycarbonat
Material optische Abdeckung/Linse	Glas
Befestigungsmaterial	Aluminium
Montagevorrichtung	MBW [ Wandausleger]
Form optische Abdeckung/Linse	flach
Ausführung optische Abdeckung	Klar
Gesamte Länge	340,5 mm
Gesamte Breite	265 mm
Gesamte Höhe	67,4 mm
Effektive Projektionsfläche	0,09 m <sup>2</sup>
Farbe	Aluminium
Abmessungen (Höhe x Breite x Tiefe)	67 x 265 x 341 mm (2.7 x 10.4 x 13.4 in)

## Zulassungen und Anwendungseigenschaften

Schutzart (IP)	IP66 [ Schutz gegen Eindringen von Staub, strahlwassergeschützt]
----------------	--

Schlagfestigkeit (IK)	IK08 [ 5 J vandal-geprüft]
Überspannungsschutz (allgemein/differenziell)	Leuchtenüberspannungsschutz bis 6 kV Gegentaktmodus und 8 kV im Gleichtaktmodus

## Initialkennwerte (IEC konform)

Lichtstrom-Neuwert (Systemlichtstrom)	8000 lm
Lichtstromtoleranz	+/-7%
Initiale Leuchtenlichtausbeute	114 lm/W
Initiale ähnlichste Farbtemperatur	3000 K
Init. Farbwiedergabeindex	70
Anfängliche Farbsättigung	(0.434, 0.403) SDCM <5
Systemleistung	72 W
Toleranz Leistungsaufnahme	+/-11%
Init. Farbwiedergabeindextoleranz	+/-2

## Lebensdauer kennwerte (IEC konform)

Ausfallrate des Betriebsgeräts bei mittlerer Nutzlebensdauer von 75.000 Std.	7,5 %
Lichtstromstabilität bei mittlerer Nutzlebensdauer* von 75.000 Std.	L80

## Anwendungsparameter

Umgebungstemperaturbereich	-40 bis +50 °C
Bemessungs-Umgebungstemperatur	25 °C

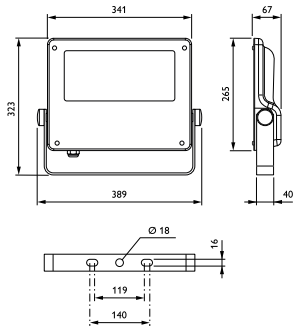
## Produktdaten

Gesamt-Produktcode	871869990518700
Bestell-Produktname	BVP125 LED80-4S/730 PSU OFA52 ALU C1KC3
EAN/UPC - Produkt	8718699905187
Bestellcode	90518700
Anzahl pro Verpackung	1
SAP-Zähler - Pakete pro Außenkarton	1
SAP-Material	912300057765
Nettogewicht (Einzelteil)	5,000 kg



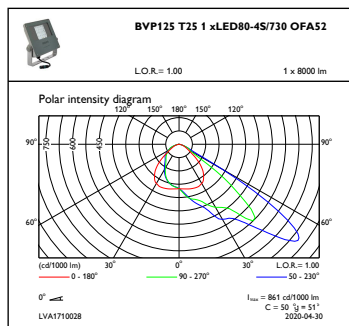
# CoreLine Tempo Medium

## Abmessungsskizzen

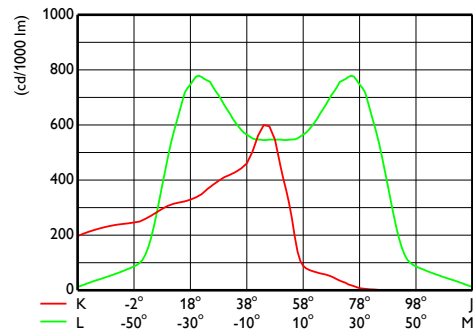


CoreLine Tempo BVP110/120/125/130/140

## Photometrische Daten



OFPC1\_BVP125T251xLED80-4S730OFA52



OFCS1\_BVP125T251xLED80-4S730OFA52

