

MASTER LED SON-T



TrueForce LED Road 55W E40 730 MV

Philips Master LED SON-T für den Straßenbereich bieten eine einfache und sich schnell amortisierende LED-Lösung für den Austausch von konventionellen SON-T/NAV-T Lampen. Die Lichtverteilung ist dabei nahezu identisch gegenüber herkömmlichen Lösungen: die LEDs sind auf der gleichen Höhe wie der Brenner herkömmlicher SON-T/NAV-T Lampen platziert und nutzen somit die Reflektoren und Optiken der bestehenden Leuchte optimal. Die Master LED SON-T ist als Retrofit oder für den direkten Betrieb an 230V Netzspannung erhältlich.

Hinweise

- Die Lampe ist nur in trockenen Umgebungen einzusetzen (Lampenschutzart IP 40)
- Beim Wechsel zu TrueForce muss überprüft werden, ob die in den Vorschriften geforderten Beleuchtungsstärken eingehalten werden
- Installationshinweise, die dem Produkt beiliegen sind zu beachten
- Die TrueForce Road ist nur für horizontale Brennlagen ($\pm 15^\circ$) geeignet
- Die empfohlene Mindestabstandsmessung für den Lampenraum innerhalb der Leuchte beträgt 220 x 170 mm (E27) bzw. 280 x 180 mm (E40).
- Wir weisen darauf hin, dass die Gesamtenergieeffizienz und Lichtverteilung einer Anlage von der Bauart der Anlage bestimmt werden

Produkt Daten

Allgemeine Informationen			
Socket	E40 [E40]	Lichtstrom	8.400 lm
Nennlebensdauer	50.000 Stunde(n)	Lichtfarbe	Weiß (WH)
Schaltzyklus	50.000	Ähnlichste Farbtemperatur (Nom)	3000 K
Beleuchtungstechnologie	LED	Nennlichtausbeute (nom.)	152,00 lm/W
Referenz für Lichtstrommessung	Sphere	Farbkonsistenz	<6
EU RoHS-konform	Ja	Farbwiedergabeindex (CRI)	70
		Restlichtstrom am Ende der Nennlebensdauer (Nom.)	70 %
Lichttechnische Daten			
Farbcode	730 [CCT of 3000K]		

MASTER LED SON-T

Betrieb und Elektrik

Netzfrequenz	50 to 60 Hz
Eingangsfrequenz	50 bis 60 Hz
Energieverbrauch	55 W
Äquivalente Leistung	100 W
Startzeit (Nom)	0,5 s
Aufwärmzeit bis 60 % Licht	0.5 s
Leistungsfaktor (Bruchteil)	0.9
Spannung (Nom)	100-277 V

Temperatur

Gehäusetemperatur (Nom)	97 °C
-------------------------	-------

Lichtregelung und Dimmen

Dimmbar	Nein
---------	------

Mechanik und Gehäuse

Kolbenausführung	Klar
Kolbenform	Sonstiges

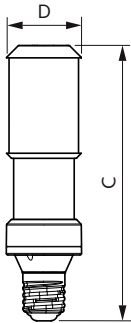
Genehmigung und Anwendung

Energieeffizienzklasse	D
Energieverbrauch kWh/1.000 Std.	55 kWh
EPREL Registrierungsnummer	406204

Produktdaten

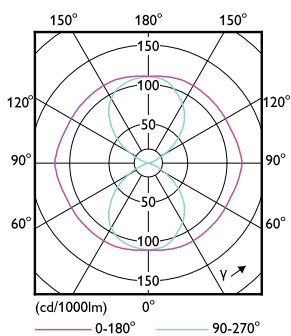
Gesamt-Produktcode	871869967477900
Bestell-Produktname	TForce LED Road 55W E40 730 MV
Bestellcode	67477900
Anzahl pro Verpackung	1
Zähler - Pakete pro Außenkarton	6
Material-Nr. (12NC)	929002221608
Gesamtbezeichnung des Produkts	TrueForce LED Road 55W E40 730 MV
EAN Umverpackung	8718699674786
EAN/UPC - Product/Case	8718699674779

Abmessungsskizzen

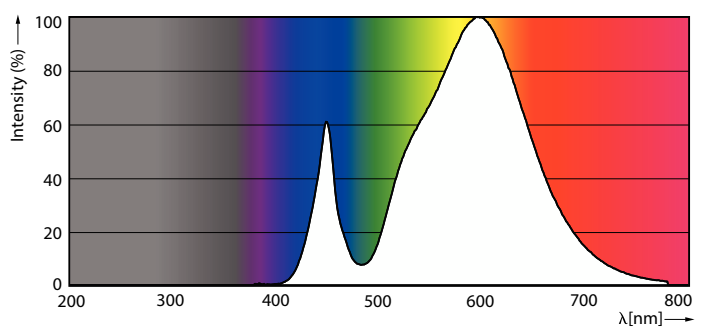


Product	D	C
TForce LED Road 55W E40 730 MV	71 mm	262 mm

Photometrische Daten



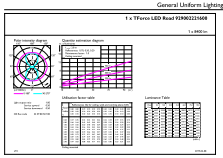
Light Distribution Diagram - TForce LED Road 55W E40 730 MV



Spectral Power Distribution Colour - TForce LED Road 55W E40 730 MV

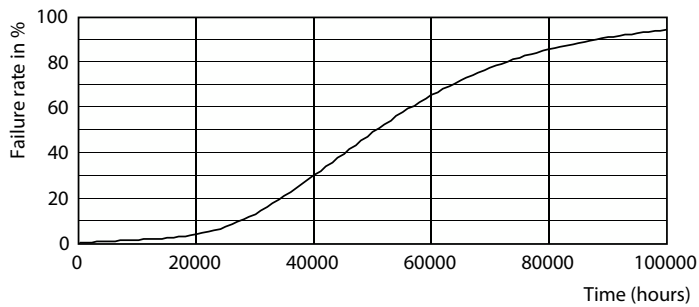
MASTER LED SON-T

Photometrische Daten

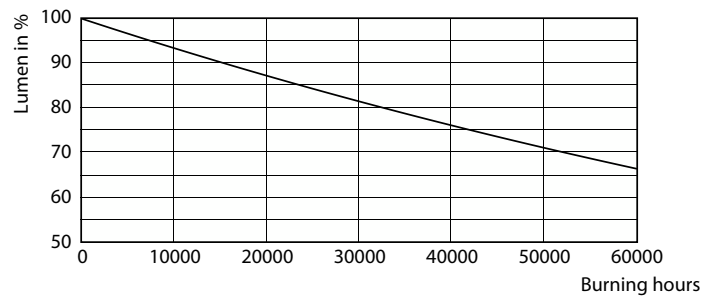


General uniform lighting - TForce LED Road 55W E40 730 MV

Lebensdauer



Life Expectancy Diagram - TForce LED Road 55W E40 730 MV



Lumen Maintenance Diagram - TForce LED Road 55W E40 730 MV

