



Master Value LEDtube Universal T8



MAS LEDtube VLE UN 1200mm UO 15.5W830 T8

Die ideale LED-Röhre für den Elektroinstallateur – immer mit der richtigen LEDtube vor Ort! Die Philips MASTER Value LEDtube Universal eignet sich hervorragend als Alternative für herkömmliche T8-Leuchtstofflampen und ermöglichen erhebliche Energieeinsparungen – egal ob ein KVG/VVG oder ein EVG vorhanden ist.

Hinweise

- Zertifizierung inkl. Anforderungen aus der Sicherheitsnorm IEC 62776 für zweiseitig gesockelte Lampen (geprüft durch TÜV Süd)
- Beim Wechsel auf LEDtube muss überprüft werden, ob die in den Vorschriften geforderten Beleuchtungsstärken eingehalten werden. Wir weisen darauf hin, dass die Gesamtenergieeffizienz und Lichtverteilung einer Anlage von der Bauart der Anlage bestimmt werden.
- Lampe ist in trockenen Umgebungen einzusetzen und nur in Verbindung mit einer für den Anwendungsbereich zugelassenen Leuchte zu betreiben
- Nicht geeignet für elektronische Schalter und/oder Gleichspannung
- Die Universal LEDtube ist mit gängigen EVGs von Markenherstellern kompatibel. Bitte prüfen Sie vor Installation die Kompatibilität mit der Kompatibilitätsliste unter www.philips.de/LEDtube. Alternativ funktioniert die Direktverdrahtung an 22-240V (siehe Hinweise in der Installationsanleitung)
- Für den Einsatz am KVG/VVG ist jeweils ein Ersatz-Starter in der Handelsverpackung enthalten
- Alle Philips MASTER LEDtubes T8 verfügen über rotierende Endkappen für die optimale Ausrichtung einstellbar auf 0°/ 22,5°/ 45°/ 67,5°/ 90°
- Installationshinweise, abrufbar unter www.philips.de/LEDtube, sind zu beachten

Produkt Daten

Allgemeine Eigenschaften		Sphere	
Sockel	G13 [Medium Bi-Pin Fluorescent]		
EU RoHS-konform	Ja		
Nennlebensdauer (Nom)	60000 h	Lichttechnische Daten	
Schaltzyklus	50000X	Farbcode	830 [CCT von 3000 K]
		Ausstrahlungswinkel (Nom)	190 °

Master Value LEDtube Universal T8

Lichtstrom (Nom)	2300 lm
Lichtfarbe	Weiß (WH)
Ähnlichste Farbtemperatur (Nom)	3000 K
Nennlichtausbeute (nom.)	148,00 lm/W
Farbkonsistenz	<6
Farbwiedergabeindex (Nom.)	80
Restlichtstrom am Ende der Nennlebensdauer (Nom.)	70 %

Elektrische Kenndaten

Eingangsfrequenz	50 bis 60 Hz
Power (Rated) (Nom)	15,5 W
Lampenstrom (Nom)	75 mA
Startzeit (Nom)	0,5 s
Aufwärmzeit bis 60 % Licht (Nom.)	0,5 s
Leistungsfaktor (Nom)	0,9
Spannung (Nom)	220-240 V

Temperaturkenndaten

Umgebungstemperatur (max.)	45 °C
Umgebungstemperatur (min.)	-20 °C
Lagertemperatur (max)	65 °C
Lagertemperatur (min)	-40 °C
Gehäusetemperatur (max)	55 °C

Dimmen

Dimmbar	Nein
---------	------

Mechanische Kenndaten

Kolbenausführung	Satiniert
Kolbenmaterial	Glass
Produktlänge	1200 mm
Kolbenform	Röhre, doppelseitig gesockelt

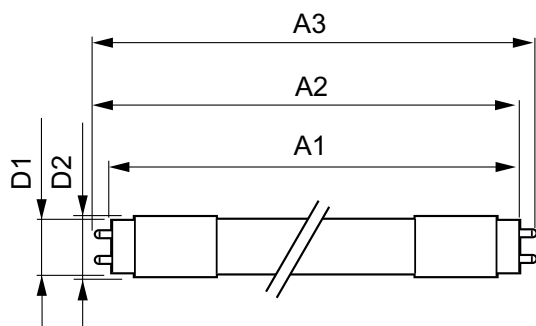
Zulassungen und Anwendungseigenschaften

Energy Efficiency Class	D
Energiesparendes Produkt	ja
Zeichen & Zertifikate	RoHS compliance CE KEMA-KEUR(DEKRA) Zertifikat
Energieverbrauch kWh/1.000 Std.	16 kWh
	403658

Produktdaten

Gesamt-Produktcode	871951431668300
Bestell-Produktname	MAS LEDtube VLE UN 1200mm UO 15.5W830 T8
EAN/UPC - Produkt	8719514316683
Bestellcode	31668300
Anzahl pro Verpackung	1
SAP-Zähler - Pakete pro Außenkarton	10
SAP-Material	929002997002
Nettogewicht (Einzelteil)	0,215 kg

Abmessungsskizzen

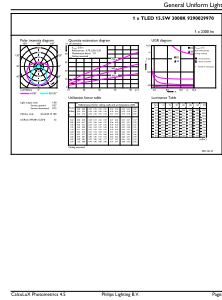
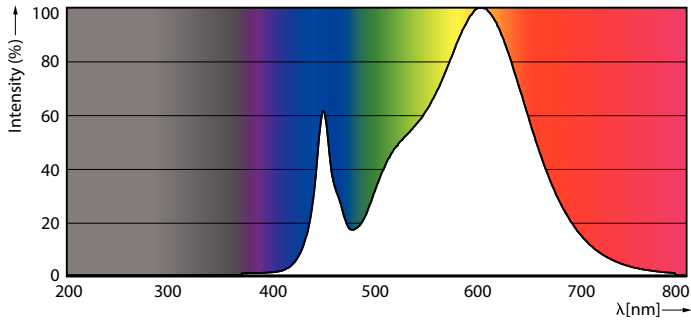


MasValUni 4ft 15.5W 2300lm 3000K

Product	D1	D2	A1	A2	A3
MAS LEDtube VLE UN 1200mm	26 mm	28 mm	1199 mm	1205 mm	1213 mm
UO 15.5W830 T8					

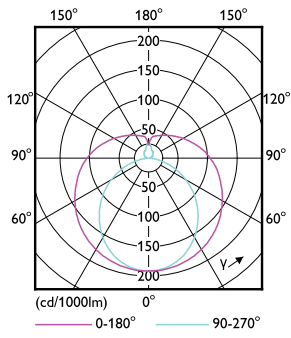
Master Value LEDtube Universal T8

Photometrische Daten



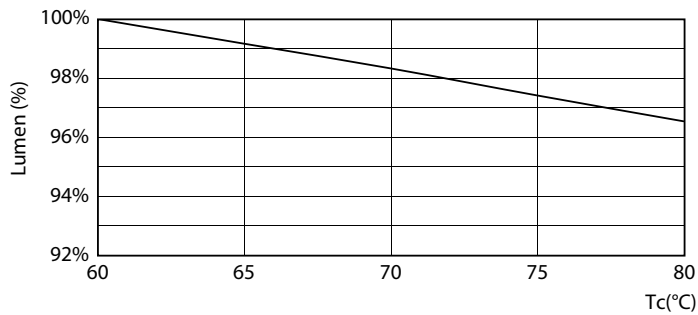
LEDtube MAS 1 15,5W G13 2300lm 830-POC

LEDtube MAS 1 15,5W G13 2300lm 830-GUL

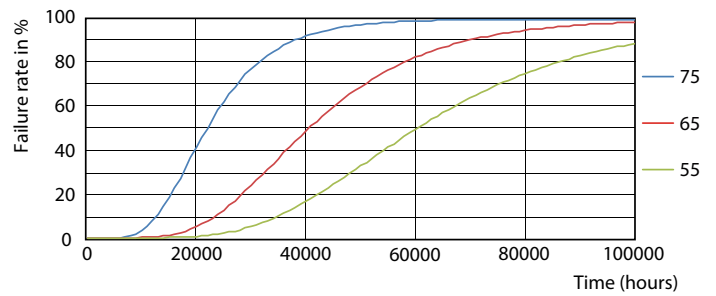


LEDtube MAS 1 15,5W G13 2300lm-LDD

Lebensdauer



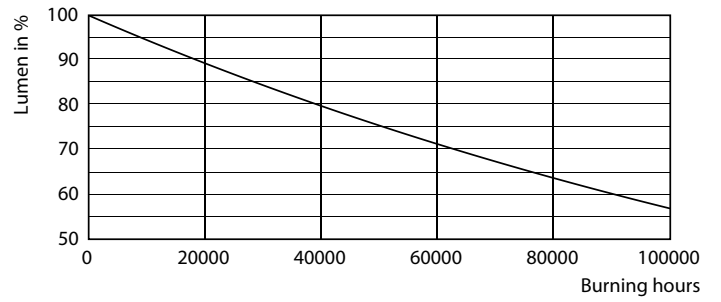
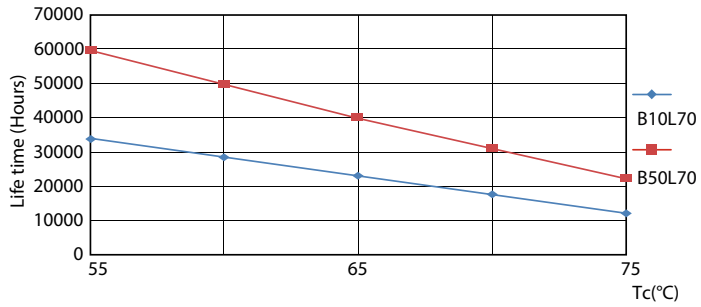
LEDtube MAS 1 15,5W 60K LumenVsTc-LMP



LEDtube MAS 1 15,5W 60K FailureRate-LED

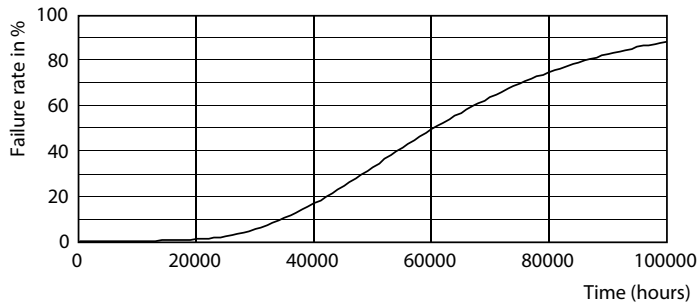
Master Value LEDtube Universal T8

Lebensdauer



LEDtube MAS 115,5W 60K LifetimeVsTc-LED

LEDtube_60K



LEDtube_60K

