



# MASTER Value LEDtube Universal T8



## MAS LEDtube VLE UN 1200mm UO 15.5W840 T8

Die ideale LED-Röhre für den Elektroinstallateur – immer mit der richtigen LEDtube vor Ort! Die Philips MASTER Value LEDtube Universal eignet sich hervorragend als Alternative für herkömmliche T8-Leuchtstofflampen und ermöglichen erhebliche Energieeinsparungen – egal ob ein KVG/VVG oder ein EVG vorhanden ist.

### Hinweise

- Zertifizierung inkl. Anforderungen aus der Sicherheitsnorm IEC 62776 für zweiseitig gesockelte Lampen (geprüft durch TÜV Süd)
- Beim Wechsel auf LEDtube muss überprüft werden, ob die in den Vorschriften geforderten Beleuchtungsstärken eingehalten werden. Wir weisen darauf hin, dass die Gesamtenergieeffizienz und Lichtverteilung einer Anlage von der Bauart der Anlage bestimmt werden.
- Lampe ist in trockenen Umgebungen einzusetzen und nur in Verbindung mit einer für den Anwendungsbereich zugelassenen Leuchte zu betreiben
- Nicht geeignet für elektronische Schalter und/oder Gleichspannung
- Die Universal LEDtube ist mit gängigen EVGs von Markenherstellern kompatibel. Bitte prüfen Sie vor Installation die Kompatibilität mit der Kompatibilitätsliste unter [www.philips.de/LEDtube](http://www.philips.de/LEDtube). Alternativ funktioniert die Direktverdrahtung an 22-240V (siehe Hinweise in der Installationsanleitung)
- Für den Einsatz am KVG/VVG ist jeweils ein Ersatz-Starter in der Handelsverpackung enthalten
- Alle Philips MASTER LEDtubes T8 verfügen über rotierende Endkappen für die optimale Ausrichtung einstellbar auf 0°/ 22,5°/ 45°/ 67,5°/ 90°
- Installationshinweise, abrufbar unter [www.philips.de/LEDtube](http://www.philips.de/LEDtube), sind zu beachten

### Produkt Daten

Allgemeine Eigenschaften		Referenz für Lichtstrommessung	
Socket	G13 [ Medium Bi-Pin Fluorescent]	Sphere	
EU RoHS-konform	Ja	Lichttechnische Daten	
Nennlebensdauer (Nom)	60000 h	Farbcode	840 [ CCT von 4000 K]
Schaltzyklus	50000X	Ausstrahlungswinkel (Nom)	190 °

# MASTER Value LEDtube Universal T8

Lichtstrom (Nom)	2500 lm
Lichtfarbe	Neutralweiß (CW)
Ähnlichste Farbtemperatur (Nom)	4000 K
Nennlichtausbeute (nom.)	161,00 lm/W
Farbkonsistenz	<6
Farbwiedergabeindex (Nom.)	80
Restlichtstrom am Ende der Nennlebensdauer (Nom.)	70 %

## Elektrische Kenndaten

Eingangsfrequenz	50 bis 60 Hz
Power (Rated) (Nom)	15,5 W
Lampenstrom (Nom)	75 mA
Startzeit (Nom)	0,5 s
Aufwärmzeit bis 60 % Licht (Nom.)	0,5 s
Leistungsfaktor (Nom)	0,9
Spannung (Nom)	220-240 V

## Temperaturkenndaten

Umgebungstemperatur (max.)	45 °C
Umgebungstemperatur (min.)	-20 °C
Lagertemperatur (max)	65 °C
Lagertemperatur (min)	-40 °C
Gehäusetemperatur (max)	55 °C

## Dimmen

Dimmbar	Nein
---------	------

## Mechanische Kenndaten

Kolbenausführung	Satiniert
Kolbenmaterial	Glass
Produktlänge	1200 mm
Kolbenform	Röhre, doppelseitig gesockelt

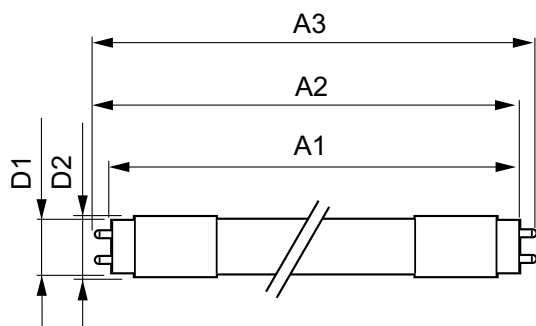
## Zulassungen und Anwendungseigenschaften

Energieeffizienzklasse	C
Energiesparendes Produkt	ja
Zeichen & Zertifikate	RoHS compliance TUV CE KEMA-KEUR(DEKRA) Zertifikat
Energieverbrauch kWh/1.000 Std.	16 kWh
EPREL-Registrierungsnummer	403659

## Produktdaten

Gesamt-Produktcode	871951431670600
Bestell-Produktname	MAS LEDtube VLE UN 1200mm UO 15.5W840 T8
EAN/UPC - Produkt	8719514316706
Bestellcode	31670600
Anzahl pro Verpackung	1
SAP-Zähler - Pakete pro Außenkarton	10
SAP-Material	929002997102
Nettogewicht (Einzelteil)	0,215 kg

## Abmessungsskizzen

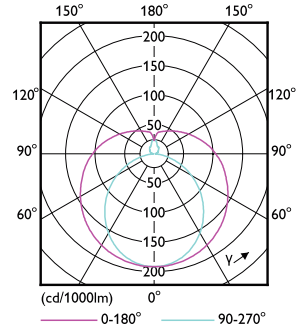
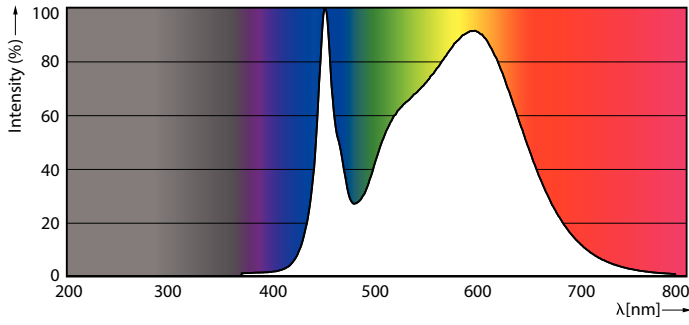


MasValUni 4ft 15.5W 2500lm 4000K

Product	D1	D2	A1	A2	A3
MAS LEDtube VLE UN 1200mm	26 mm	28 mm	1199 mm	1205 mm	1213 mm
UO 15.5W840 T8					

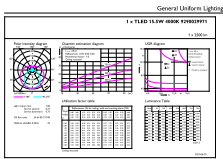
# MASTER Value LEDtube Universal T8

## Photometrische Daten



LEDtube MAS 1 15,5W G13 2500lm 840-POC

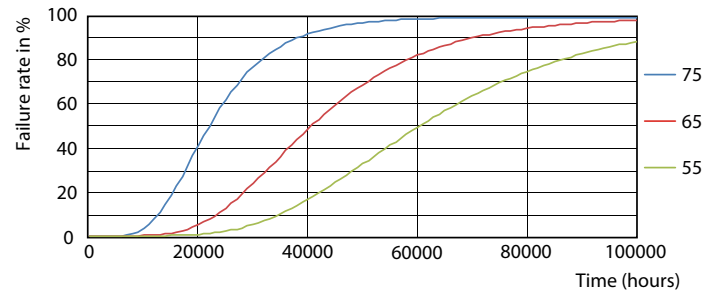
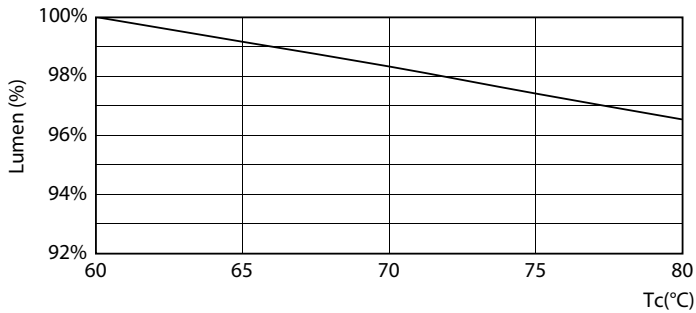
LEDtube MAS 1 15,5W G13 2300lm-LDD



Standard PowerSource G13 High Lighting SV Age 10

LEDtube MAS 1 15,5W G13 2500lm 840-GUL

## Lebensdauer

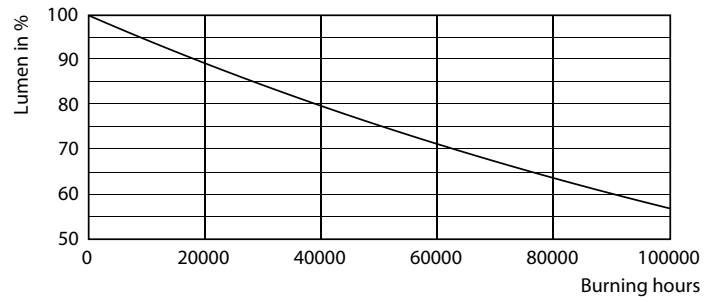
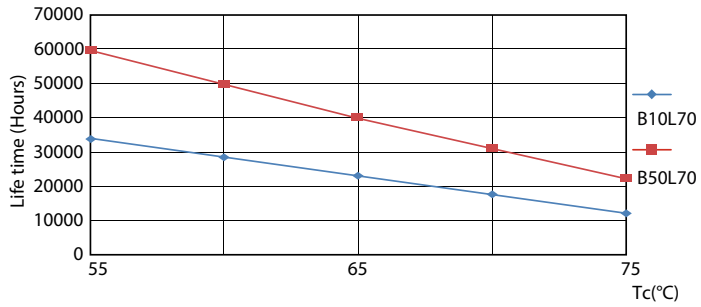


LEDtube MAS 1 15,5W 60K LumenVsTc-LMP

LEDtube MAS 1 15,5W 60K FailureRate-LED

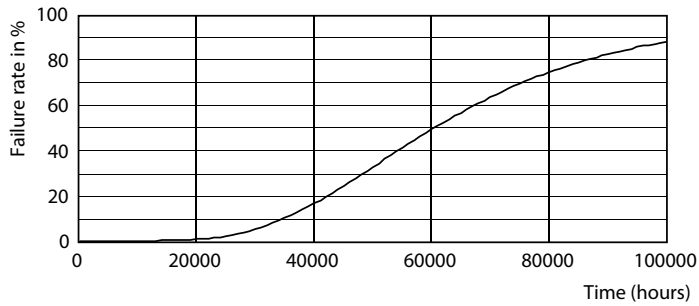
# MASTER Value LEDtube Universal T8

## Lebensdauer



LEDtube MAS 115,5W 60K LifetimeVsTc-LED

LEDtube\_60K



LEDtube\_60K

