



# MASTER LEDtube T8 KVG/VVG



## MASTER LEDtube 1500mm UO 21.7W 830 T8

Die Philips MASTER LEDtube KVG/VVG eignen sich hervorragend als Alternative für herkömmliche T8-Leuchtstofflampen am KVG/VVG und ermöglichen erhebliche Energieeinsparungen. Es gibt Ausführungen in drei unterschiedlichen Lichtstromklassen, um auch anspruchsvollen Anforderungen gerecht zu werden: StandardOutput (SO): bis zu 2.000 Lumen , HighOutput (HO): bis zu 3.100 Lumen , UltraOutput (UO): bis zu 3.700 Lumen.

### Hinweise

- Nicht für Gleichspannung und/ oder elektronische Schalter geeignet
- Nicht dimmbar
- KVG/VVG Version ausschließlich für Betrieb am konventionellen Vorschaltgerät oder 230V geeignet
- Beim Wechsel zu LEDtube muss überprüft werden, ob die in den Vorschriften geforderten Beleuchtungsstärken eingehalten werden
- Wir weisen darauf hin, dass die Gesamtenergieeffizienz und Lichtverteilung einer Anlage von der Bauart der Anlage bestimmt werden
- Installationshinweise, abrufbar unter [www.philips.de/LEDtube](http://www.philips.de/LEDtube), sind zu beachten
- Alle Philips MASTER LEDtubes T8 verfügen über rotierende Endkappen für die optimale Ausrichtung einstellbar auf 0°/ 22,5°/ 45°/ 67,5°/ 90°
- Ein LEDtube Ersatz-Starter ist jeweils in der Handelsverpackung der KVG/VVG Versionen enthalten
- Flimmerarm nach EU 2019/2020

### Produkt Daten

Allgemeine Eigenschaften		Schaltzyklus	
Socket	G13 ROT (Rotating) [ Medium Bi-Pin Fluorescent]	200000X	Sphere
EU RoHS-konform	Ja	Lichttechnische Daten	
Nennlebensdauer (Nom)	70000 h	Farbcode	830 [ CCT von 3000 K]

# MASTER LEDtube T8 KVG/VVG

Ausstrahlungswinkel (Nom)	160 °
Lichtstrom (Nom)	3400 lm
Lichtfarbe	Weiß (WH)
Ähnlichste Farbtemperatur (Nom)	3000 K
Nennlichtausbeute (nom.)	156,00 lm/W
Farbkonsistenz	<6
Farbwiedergabeindex (Nom.)	80
Restlichtstrom am Ende der Nennlebensdauer (Nom.)	70 %

## Elektrische Kenndaten

Eingangsfrequenz	50 bis 60 Hz
Power (Rated) (Nom)	21,7 W
Lampenstrom (max.)	108 mA
Lampenstrom (min.)	89 mA
Startzeit (Nom)	0,5 s
Aufwärmzeit bis 60 % Licht (Nom.)	0,5 s
Leistungsfaktor (Nom)	0,9
Spannung (Nom)	220-240 V

## Temperaturkenndaten

Umgebungstemperatur (max.)	45 °C
Umgebungstemperatur (min.)	-20 °C
Lagertemperatur (max)	65 °C
Lagertemperatur (min)	-40 °C
Gehäusetemperatur (max)	60 °C

## Dimmen

Dimmbar	Nein
---------	------

## Mechanische Kenndaten

Kolbenausführung	Satiniert
Kolbenmaterial	Kunststoff
Produktlänge	1500 mm
Kolbenform	Röhre, doppelseitig gesockelt

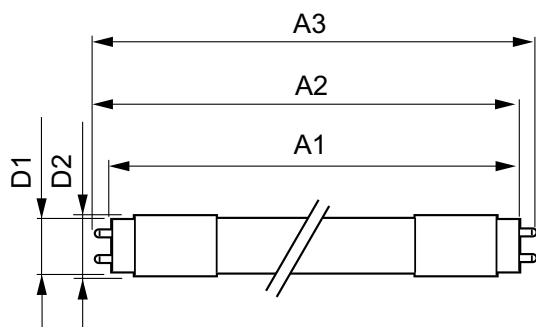
## Zulassungen und Anwendungseigenschaften

Energy Efficiency Class	D
Energiesparendes Produkt	ja
Zeichen & Zertifikate	RoHS compliance CE KEMA-KEUR(DEKRA) Zertifikat
Energieverbrauch kWh/1.000 Std.	22 kWh
	403546

## Produktdaten

Gesamt-Produktcode	871951431662100
Bestell-Produktname	MASTER LEDtube 1500mm UO 21.7W 830 T8
EAN/UPC - Produkt	8719514316621
Bestellcode	31662100
Anzahl pro Verpackung	1
SAP-Zähler - Pakete pro Außenkarton	10
SAP-Material	929002998502
Nettogewicht (Einzelteil)	0,450 kg

## Abmessungsskizzen

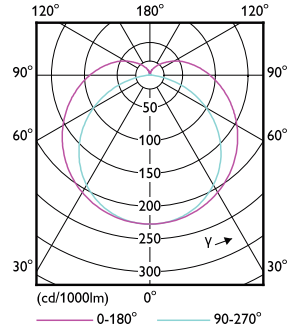
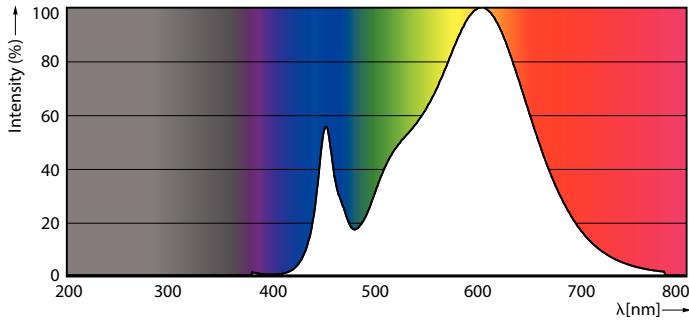


TLED T8 220-240V 21.8-58W 3400lm 3000K

Product	D1	D2	A1	A2	A3
MASTER LEDtube 1500mm UO 21.7W 830 T8	25,8 mm	28 mm	1498,8 mm	1505,9 mm	1513 mm

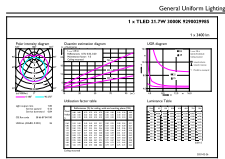
# MASTER LEDtube T8 KVG/VVG

## Photometrische Daten



LEDtube MAS 21,7W G13 3400lm 830

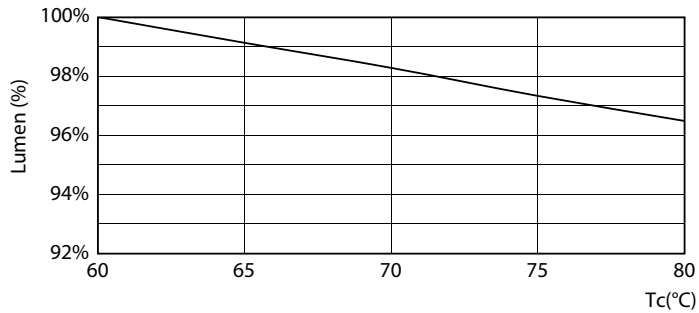
LEDtube MAS 14,7W G13 2300lm



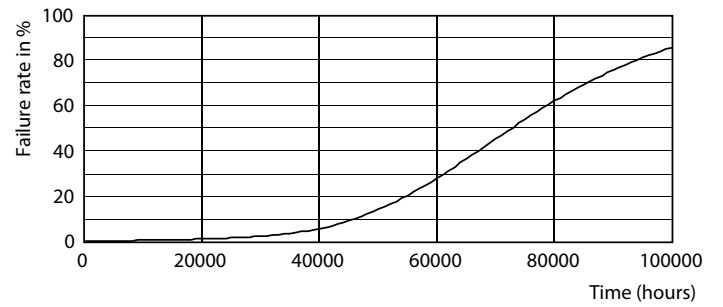
© 2021 Philips Lighting B.V. Alle Rechte vorbehalten.

LEDtube MAS 21,7W G13 3400lm 830

## Lebensdauer



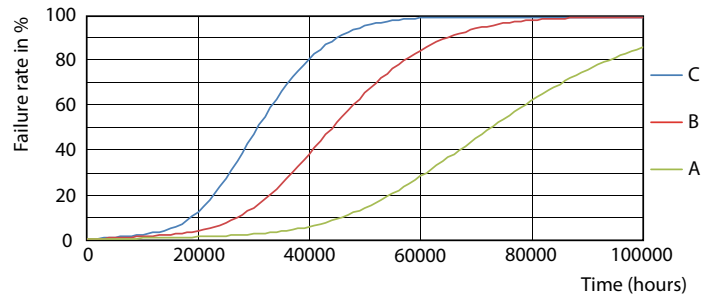
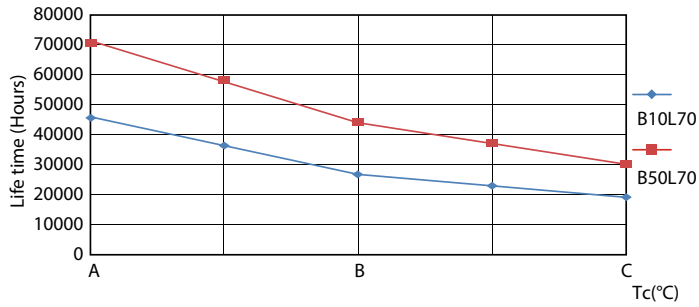
LEDtube MAS 21,7W 70K LumenVsTc



LEDtube\_70K-LED

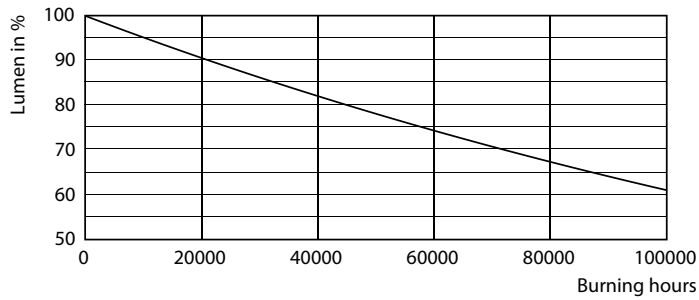
# MASTER LEDtube T8 KVG/VVG

## Lebensdauer



LEDtube\_70K\_LifetimeVsTc-LED

LEDtube\_70K\_FailureRate-LED



LEDtube\_70K-LMP

