



# CorePro LEDtube T8 KVG/VVG



## CorePro LEDtube 600mm 8W 840 T8

Die Philips CorePro LEDtube Familie eignet sich hervorragend als Alternative für herkömmliche T8-Leuchtstofflampen am KVG/VVG und ermöglicht erhebliche Energieeinsparungen. Diese Familie ist der absolute Preisknaller im Einstiegsbereich mit bis zu 2.000 Lumen und eignet sich hervorragend für Anwendungen mit niedrigen Anforderungen an die Beleuchtung als Alternative für herkömmliche T8-Leuchtstofflampen.

### Hinweise

- Nicht für Gleichspannung und/ oder elektronische Schalter geeignet
- Nicht dimmbar
- KVG/VVG (EM/Mains) Version ausschließlich für Betrieb am konventionellen Vorschaltgerät oder 230V geeignet
- Beim Wechsel zu LEDtube muss überprüft werden, ob die in den Vorschriften geforderten Beleuchtungsstärken eingehalten werden
- Wir weisen darauf hin, dass die Gesamtenergieeffizienz und Lichtverteilung einer Anlage von der Bauart der Anlage bestimmt werden
- Installationshinweise, abrufbar unter [www.philips.de/LEDtube](http://www.philips.de/LEDtube), sind zu beachten

### Produkt Daten

Allgemeine Eigenschaften		Ausstrahlungswinkel (Nom)	
Socket	G13 [ Medium Bi-Pin Fluorescent]		240 °
EU RoHS-konform	Ja	Lichtstrom (Nom)	800 lm
Nennlebensdauer (Nom)	30000 h	Lichtfarbe	Neutralweiß (CW)
Schaltzyklus	200000X	Ähnlichste Farbtemperatur (Nom)	4000 K
Referenz für Lichtstrommessung	Sphere	Nennlichtausbeute (nom.)	100,00 lm/W
		Farbkonsistenz	<6
		Farbwiedergabeindex (Nom.)	80
Lichttechnische Daten			
Farbcode	840 [ CCT von 4000 K]		

# CorePro LEDtube T8 KVG/VVG

Restlichtstrom am Ende der Nennlebensdauer (Nom.)	70 %
---	------

## Elektrische Kenndaten

Eingangsfrequenz	50 bis 60 Hz
Power (Rated) (Nom)	8 W
Lampenstrom (Nom)	38 mA
Startzeit (Nom)	0,5 s
Aufwärmzeit bis 60 % Licht (Nom.)	0,5 s
Leistungsfaktor (Nom)	0,9
Spannung (Nom)	220-240 V

## Temperaturkenndaten

Umgebungstemperatur (max.)	45 °C
Umgebungstemperatur (min.)	-20 °C
Lagertemperatur (max)	65 °C
Lagertemperatur (min)	-40 °C
Gehäusetemperatur (max)	40 °C

## Dimmen

Dimmbar	Nein
---------	------

## Mechanische Kenndaten

Kolbenausführung	Satiniert
------------------	-----------

Kolbenmaterial	Glass
Produktlänge	600 mm
Kolbenform	Röhre, doppelseitig gesockelt

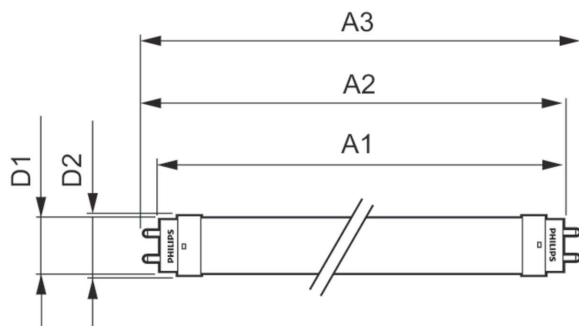
## Zulassungen und Anwendungseigenschaften

Energieeffizienzklasse	F
Energiesparendes Produkt	ja
Zeichen & Zertifikate	RoHS compliance CE KEMA-KEUR(DEKRA) Zertifikat
Energieverbrauch kWh/1.000 Std.	8 kWh
EPREL-Registrierungsnummer	467306

## Produktdaten

Gesamt-Produktcode	871951432531900
Bestell-Produktname	CorePro LEDtube 600mm 8W 840 T8
EAN/UPC - Produkt	8719514325319
Bestellcode	32531900
Anzahl pro Verpackung	1
SAP-Zähler - Pakete pro Außenkarton	10
SAP-Material	929003022102
Nettogewicht (Einzelteil)	0,120 kg

## Abmessungsskizzen

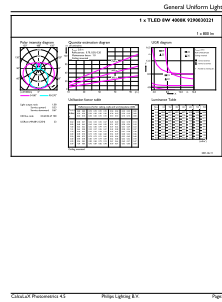
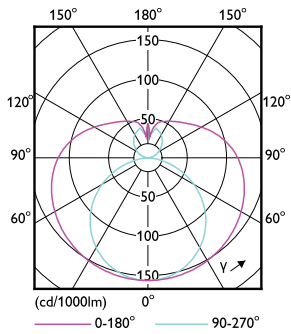


T8 Corepro 220-240V 8W 800lm 4000K

Product	D1	D2	A1	A2	A3
CorePro LEDtube 600mm 8W840	25,7 mm	28 mm	588,5 mm	595,5 mm	602,5 mm

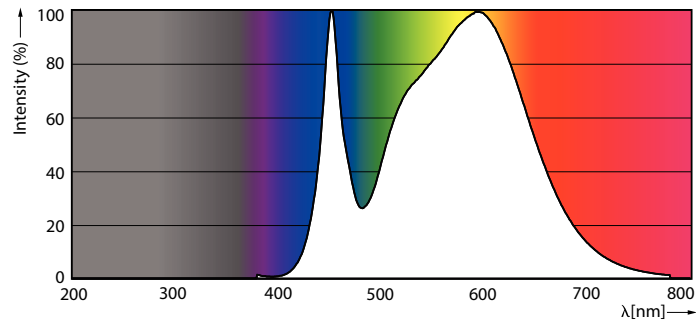
# CorePro LEDtube T8 KVG/VVG

## Photometrische Daten



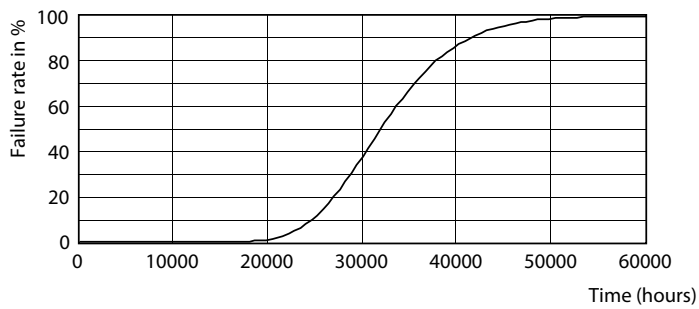
LEDtube COR 18W G13 800lm-LDD

LEDtube COR 18W G13 800lm 840-GUL

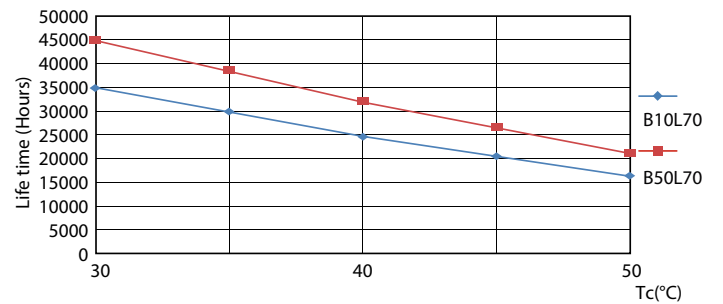


LEDtube COR 18W G13 800lm 840-POC

## Lebensdauer



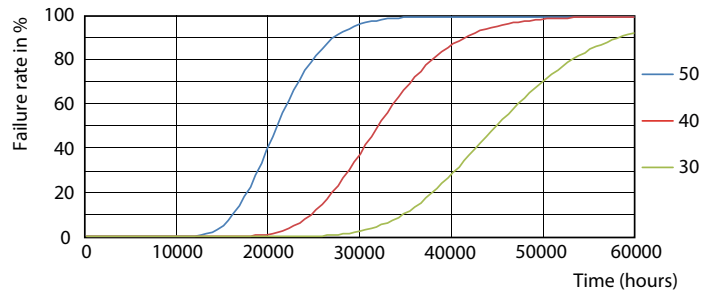
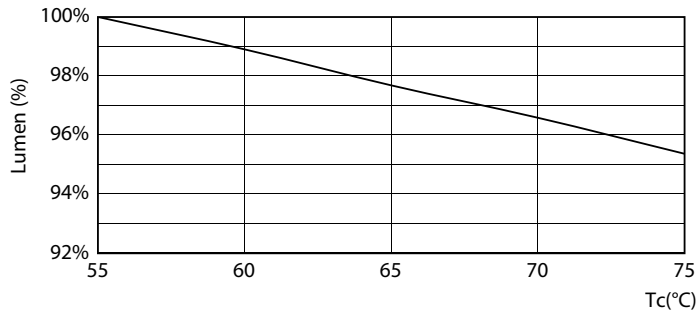
LEDtube 30K



LEDtube COR 18W 30K LifetimeVsTc-LED

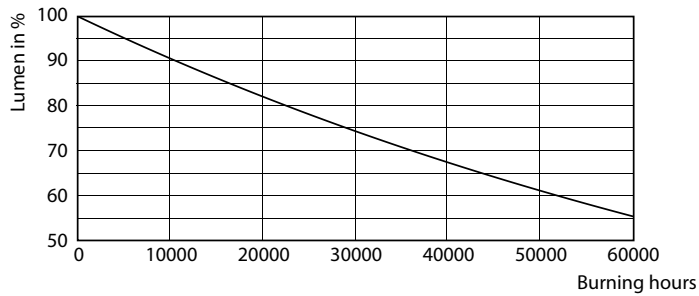
# CorePro LEDtube T8 KVG/VVG

## Lebensdauer



LEDtube COR 18W 30K LumenVsTc-LMP

LEDtube COR 18W 30K FailureRate-LED



LEDtube 30K

