



CorePro LEDtube T8 KVG/VVG



CorePro LEDtube 1500mm 20W 840 T8

Die Philips CorePro LEDtube Familie eignet sich hervorragend als Alternative für herkömmliche T8-Leuchtstofflampen am KVG/VVG. Die Energieeffizienz sorgt für sofortige Einsparungen, auf die Sie sich über eine lange und zuverlässige Lebensdauer verlassen können.

Hinweise

- Hinweise:
- Nicht für Gleichspannung und/oder elektronische Schalter geeignet
- Nicht dimmbar
- KVG/VVG (EM/Mains) Version ausschließlich für Betrieb am konventionellen Vorschaltgerät oder 230V geeignet
- Beim Wechsel zu LEDtube muss überprüft werden, ob die in den Vorschriften geforderten Beleuchtungsstärken eingehalten werden
- Die Gesamtenergieeffizienz und Lichtverteilung jeder Anlage, hängt von der Auslegung der Installation ab.
- Installationshinweise, abrufbar unter <https://www.lighting.philips.de/produkte/master-ledtubes>, sind zu beachten

Produkt Daten

Allgemeine Eigenschaften		Ausstrahlungswinkel (Nom)	
Sockel	G13 [Medium Bi-Pin Fluorescent]		240 °
CE-Zeichen	Ja	Lichtstrom (Nom)	2200 lm
EU RoHS-konform	Ja	Lichtfarbe	Neutralweiß (CW)
Nennlebensdauer (Nom)	30000 h	Ähnlichste Farbtemperatur (Nom)	4000 K
Schaltzyklus	200000X	Nennlichtausbeute (nom.)	110 lm/W
Referenz für Lichtstrommessung	Sphere	Farbkonsistenz	<6
Stufe	CorePro	Farbwiedergabeindex (Nom.)	80
		Restlichtstrom am Ende der Nennlebensdauer (Nom.)	70 %
Lichttechnische Daten			
Farbcode	840 [CCT von 4000 K]		

CorePro LEDtube T8 KVG/VVG

Elektrische Kenndaten

Eingangsfrequenz	50 bis 60 Hz
Power (Rated) (Nom)	20 W
Lampenstrom (Nom)	105 mA
Startzeit (Nom)	0,5 s
Aufwärmzeit bis 60 % Licht (Nom.)	0.5 s
Leistungsfaktor (Nom)	0.9
Spannung (Nom)	220-240 V

Temperaturkenndaten

Umgebungstemperatur (max.)	45 °C
Umgebungstemperatur (min.)	-20 °C
Lagertemperatur (max)	65 °C
Lagertemperatur (min)	-40 °C
Gehäusetemperatur (max)	60 °C

Dimmen

Dimmbar	Nein
---------	------

Mechanische Kenndaten

Kolbenausführung	Satiniert
Kolbenmaterial	Glass

Produktlänge	1500 mm
Kolbenform	Röhre, doppelseitig gesockelt

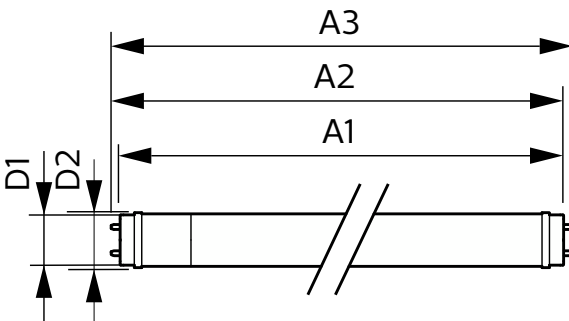
Zulassungen und Anwendungseigenschaften

Energieeffizienzklasse	E
Energiesparendes Produkt	ja
Zeichen & Zertifikate	RoHS compliance CE KEMA-KEUR(DEKRA) Zertifikat
Energieverbrauch kWh/1.000 Std.	20 kWh
EPREL-Registrierungsnummer	1183861

Produktdaten

Gesamt-Produktcode	871951432539500
Bestell-Produktname	CorePro LEDtube 1500mm 20W 840 T8
EAN/UPC - Produkt	8719514325395
Bestellcode	32539500
Anzahl pro Verpackung	1
SAP-Zähler - Pakete pro Außenkarton	10
SAP-Material	929003022502
Kopie Nettogewicht (Einzelteil)	0,220 kg

Abmessungsskizzen

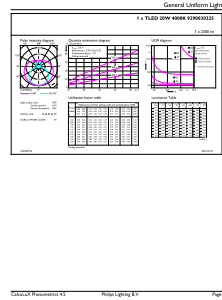
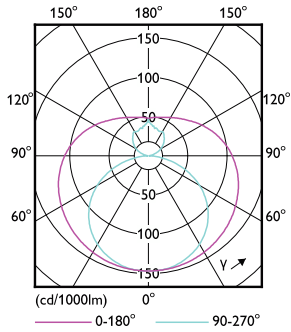


CorePro LEDtube 1500mm 20W 840 T8

Product	D1	D2	A1	A2	A3
CorePro LEDtube 1500mm 20W 840 T8	25,7 mm	28 mm	1500 mm	1507,1 mm	1514,2 mm

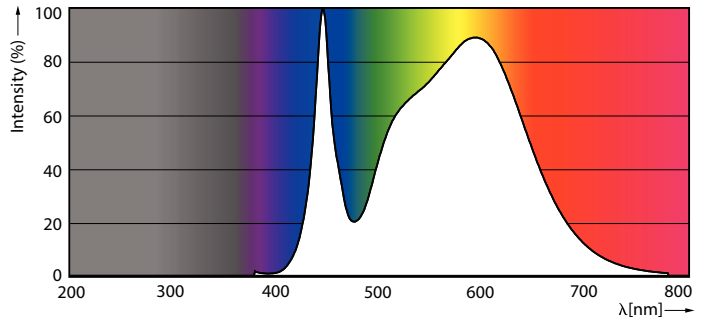
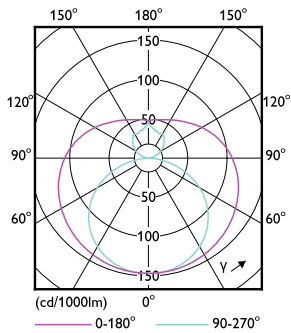
CorePro LEDtube T8 KVG/VVG

Photometrische Daten



Light Distribution Diagram

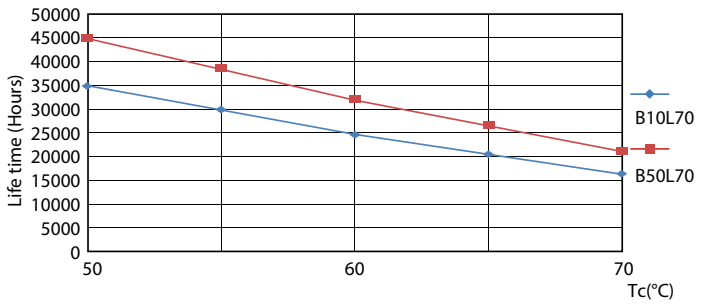
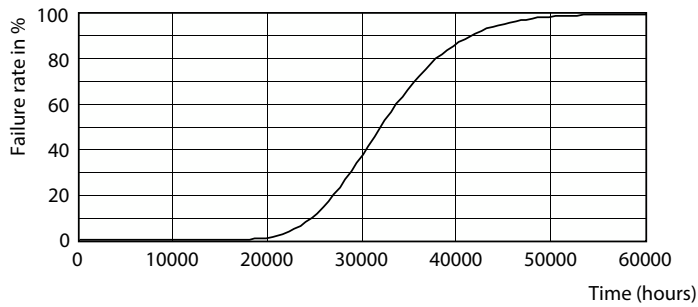
General uniform lighting



Light Distribution Diagram

Spectral Power Distribution Colour

Lebensdauer

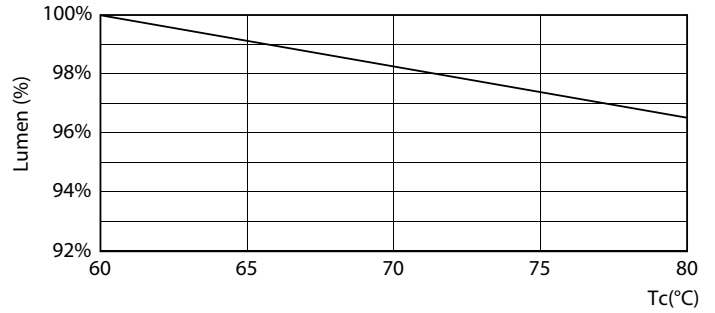
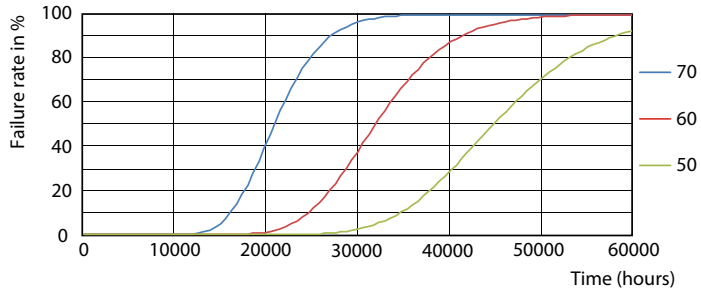


Life Expectancy Diagram

LifetimeVsTc

CorePro LEDtube T8 KVG/VVG

Lebensdauer



FailureRate

LumenVsTc



Lumen Maintenance Diagram

