

MASTER LEDtube T5 230V



MASTER LEDtube 600mm HE 8W 830 T5 EU

Die Philips MASTER LEDtube T5 220-240V eignen sich hervorragend als Konversionslampe für herkömmliche T5-Leuchtstofflampen und ermöglichen erhebliche Energieeinsparungen gegenüber herkömmlichen T5 Leuchtstofflampen.

Hinweise

- Zertifizierung inkl. Anforderungen aus der Sicherheitsnorm IEC 62776 für zweiseitig gesockelte Lampen (geprüft durch TÜV Süd)
- Beim Wechsel auf LEDtube muss überprüft werden, ob die in den Vorschriften geforderten Beleuchtungsstärken eingehalten werden. Wir
- weisen darauf hin, dass die Gesamtenergieeffizienz und Lichtverteilung einer Anlage von der Bauart der Anlage bestimmt werden.
- Lampe ist in trockenen Umgebungen einzusetzen und nur in Verbindung mit einer für den Anwendungsbereich zugelassenen Leuchte zu
- betreiben
- Bitte beachten Sie die Hinweise zu Konversionslampen (Umverdrahtung) vom ZVEI/VDE unter: <https://www.zvei.org/presse-medien/publikationen/einsatz-von-led-lampen-als-alternative-zu-zweiseitig-gesockelten-leuchtstofflampen-in-leuchten/>

Produkt Daten

| Allgemeine Informationen | | Ausstrahlungswinkel (Nom) | |
|--------------------------------|------------------|---|-----------|
| Sockel | G5 [G5] | | 200 Grad |
| Nennlebensdauer | 50.000 Stunde(n) | Lichtstrom | 1.000 lm |
| Schaltzyklus | 200.000 | Lichtfarbe | Weiß (WH) |
| Beleuchtungstechnologie | LED | Ähnlichste Farbtemperatur (Nom) | 3000 K |
| Referenz für Lichtstrommessung | Sphere | Nennlichtausbeute (nom.) | 125 lm/W |
| CE-Zeichen | Ja | Farbkonsistenz | <6 |
| EU RoHS-konform | Ja | Farbwiedergabeindex (CRI) | 80 |
| | | Restlichtstrom am Ende der Nennlebensdauer (Nom.) | 70 % |
| | | Flackerwert (PstLM) | 1 |
| | | Stroboskopeffektwert (SVM) | 0,4 |

MASTER LEDtube T5 230V

| | |
|--|-----|
| Photobiologische Sicherheit gemäß EN 62471 | RG0 |
|--|-----|

Betrieb und Elektrik

| | |
|--|--------------|
| Netzfrequenz | 50 to 60 Hz |
| Eingangsfrequenz | 50 bis 60 Hz |
| Energieverbrauch | 8 W |
| Lampenstrom (Nom) | 40 mA |
| Äquivalente Leistung | 14 W |
| Startzeit (Nom) | 0,5 s |
| Aufwärmzeit bis 60 % Licht | 0.5 s |
| Leistungsfaktor (Bruchteile) | 0.9 |
| Spannung (Nom) | 220-240 V |
| LED-Alternative zu Leuchtstofflampenleistung | 14 W |

Temperatur

| | |
|----------------------------|----------------|
| Umgebungstemperaturbereich | -20 bis +45 °C |
| Gehäusetemperatur (Nom) | 50 °C |

Lichtregelung und Dimmen

| | |
|---------|------|
| Dimmbar | Nein |
|---------|------|

Mechanik und Gehäuse

| | |
|------------------|--------|
| Kolbenausführung | Matt |
| Kolbenmaterial | Glas |
| Produktlänge | 600 mm |

| | |
|------------|-------------------------------|
| Kolbenform | Röhre, doppelseitig gesockelt |
|------------|-------------------------------|

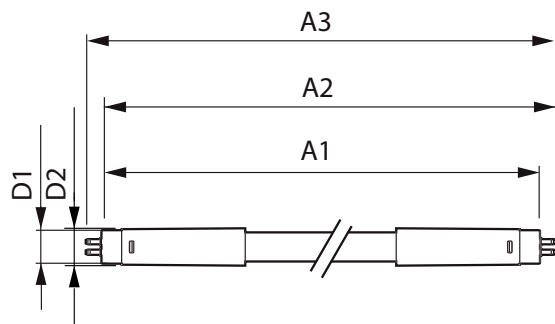
Genehmigung und Anwendung

| | |
|---------------------------------|--|
| Energieeffizienzklasse | E |
| Energiesparendes Produkt | Ja |
| Zeichen & Zertifikate | RoHS-Konformität TÜV CE-Kennzeichnung KEMA Keur-Zertifikat |
| Energieverbrauch kWh/1.000 Std. | 8 kWh |
| EPREL Registrierungsnummer | 1476408 |

Produktinformationen

| | |
|---------------------------------|--------------------------------------|
| Gesamt-Produktcode | 871951433425000 |
| Bestell-Produktname | MAS LEDtube 600mm HE 8W 830 T5 EU |
| Bestellcode | 33425000 |
| Anzahl pro Verpackung | 1 |
| Zähler - Pakete pro Außenkarton | 10 |
| Material-Nr. (12NC) | 929003044102 |
| Gesamtbezeichnung des Produkts | MASTER LEDtube 600mm HE 8W 830 T5 EU |
| EAN Umverpackung | 8719514334267 |
| EAN/UPC - Product/Case | 8719514334250 |

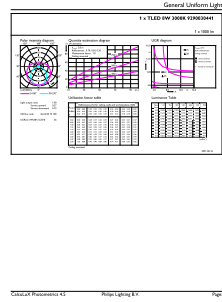
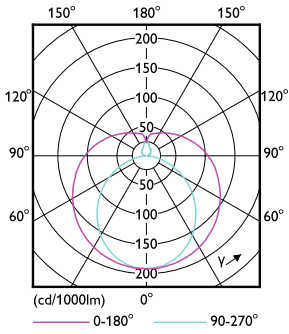
Abmessungsskizzen



| Product | D1 | D2 | A1 | A2 | A3 |
|-----------------------------------|---------|-------|--------|----------|----------|
| MAS LEDtube 600mm HE 8W 830 T5 EU | 15,7 mm | 19 mm | 549 mm | 556,1 mm | 563,2 mm |

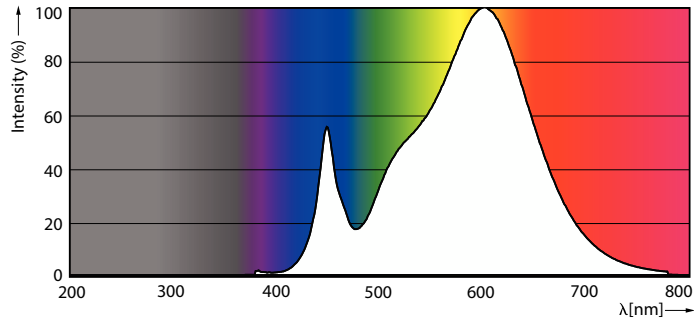
MASTER LEDtube T5 230V

Photometrische Daten



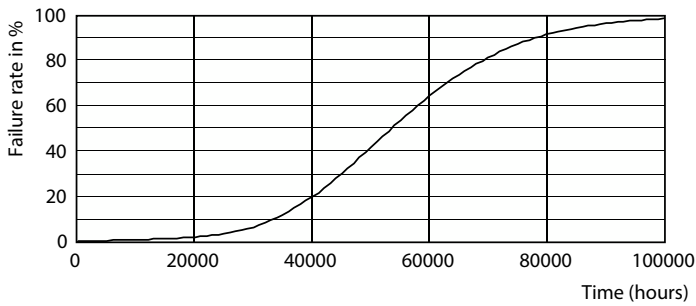
Light Distribution Diagram - MAS LEDtube 600mm HE 8W 830 T5 EU

General uniform lighting - MAS LEDtube 600mm HE 8W 830 T5 EU

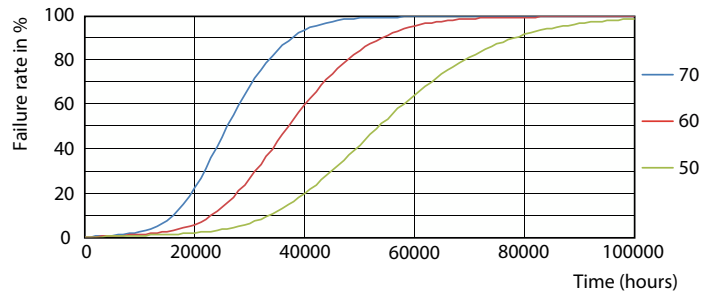


Spectral Power Distribution Colour - MAS LEDtube 600mm HE 8W 830 T5 EU

Lebensdauer



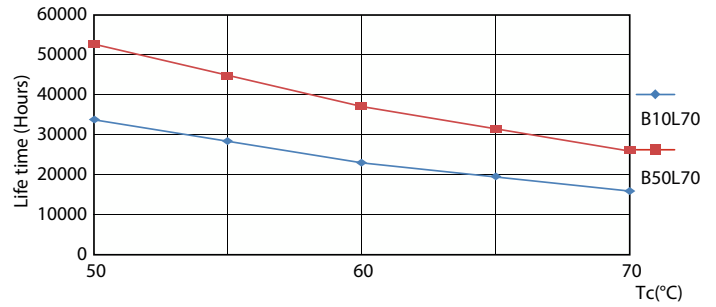
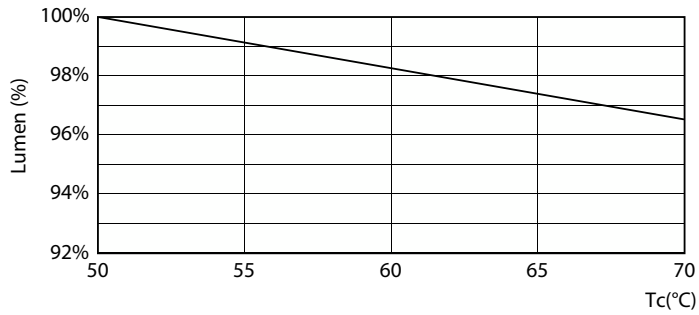
Life Expectancy Diagram - MAS LEDtube 600mm HE 8W 830 T5 EU



Life Expectancy Diagram - MAS LEDtube 600mm HE 8W 830 T5 EU

MASTER LEDtube T5 230V

Lebensdauer



Lumen Maintenance Diagram - MAS LEDtube 600mm HE 8W 830 T5 EU

Life Expectancy Diagram - MAS LEDtube 600mm HE 8W 830 T5 EU



Lumen Maintenance Diagram - MAS LEDtube 600mm HE 8W 830 T5 EU

