



# TrueForce MAS LED HPL

## MAS LED HPL M 5.6Klm 33.5W 830 E27 FR G

Die Philips MAS LED HPL für die Straßenbeleuchtung bietet eine einfache und sich schnell amortisierende LED-Lösung für den Austausch von HPL und SON Lampen. Der Betrieb der MAS LED HPL ist direkt an 220-240V Netzspannung - durch das Umgehen des Vorschaltgeräts können noch größere Energieersparnisse realisiert werden.

### Hinweise

- Nur für den direkten Netzbetrieb an 220-240V geeignet
- Beim Wechsel auf TrueForce muss überprüft werden, ob die in den Vorschriften geforderten Beleuchtungsstärken eingehalten werden. Wir weisen darauf hin, dass die Gesamtenergieeffizienz und Lichtverteilung einer Anlage von der Bauart der Anlage bestimmt werden.
- Nur geeignet für vertikale Brennlagern
- Schutzart IP40, Schutzart der Leuchte sollte mind. IP54 betragen

### Produkt Daten

Allgemeine Informationen	
Socket	E27 [E27]
Nennlebensdauer	50.000 Stunde(n)
Schaltzyklus	50.000
Beleuchtungstechnologie	LED
Referenz für Lichtstrommessung	Sphere
EU RoHS-konform	Ja
Lichttechnische Daten	
Farbcode	830 [CCT of 3000K]
Ausstrahlungswinkel (Nom)	300 Grad
Lichtstrom	5.600 lm

Lichtfarbe	Weiß (WH)
Ähnlichste Farbtemperatur (Nom)	3000 K
Nennlichtausbeute (nom.)	167 lm/W
Farbkonsistenz	<6
Farbwiedergabeindex (CRI)	80
Restlichtstrom am Ende der Nennlebensdauer (Nom.)	70 %
Flackerwert (PstLM)	1
Stroboskopeffektwert (SVM)	1,6
Photobiologische Sicherheit gemäß EN 62471	RG0

# TrueForce MAS LED HPL

## Betrieb und Elektrik

Netzfrequenz	50 to 60 Hz
Eingangsfrequenz	50 bis 60 Hz
Energieverbrauch	33,5 W
Lampenstrom (Nom)	150 mA
Äquivalente Leistung	200 W
Startzeit (Nom)	0,5 s
Aufwärmzeit bis 60 % Licht	45 s
Leistungsfaktor (Bruchteile)	0.9
Spannung (Nom)	220-240 V

## Temperatur

Umgebungstemperaturbereich	-20 °C bis 45 °C
Gehäusetemperatur (Nom)	65 °C

## Lichtregelung und Dimmen

Dimmbar	Nein
---------	------

## Mechanik und Gehäuse

Kolbenausführung	Matt
Kolbenmaterial	Glas

Kolbenform	Röhre, einseitig gesockelt
------------	----------------------------

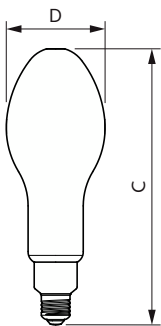
## Genehmigung und Anwendung

Energieeffizienzklasse	C
Energieverbrauch kWh/1.000 Std.	34 kWh
EPREL Registrierungsnummer	1363713

## Produktdaten

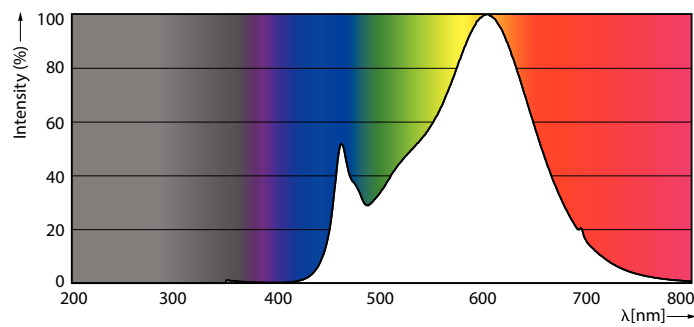
Gesamt-Produktcode	871951445201500
Bestell-Produktname	MAS LED HPL M 5.6Klm 33.5W 830 E27 FR G
Bestellcode	45201500
Anzahl pro Verpackung	1
Zähler - Pakete pro Außenkarton	6
Material-Nr. (12NC)	929003531102
Gesamtbezeichnung des Produkts	MAS LED HPL M 5.6Klm 33.5W 830 E27 FR G
EAN Umverpackung	8719514452022
EAN/UPC - Product/Case	8719514452015

## Abmessungsskizzen

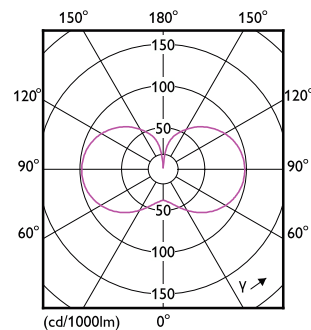


Product	D	C
MAS LED HPL M 5.6Klm 33.5W 830 E27 FR G	91 mm	249 mm

## Photometrische Daten



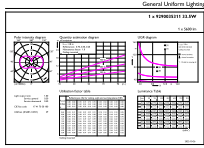
Spectral Power Distribution Colour



Light Distribution Diagram

# TrueForce MAS LED HPL

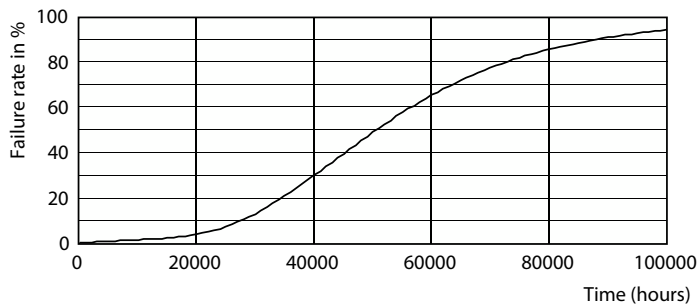
## Photometrische Daten



General Parameters 43 Page 10 of 11

General uniform lighting - MAS LED HPL M 5.6Klm 33.5W 830 E27 FR G

## Lebensdauer



Life Expectancy Diagram - MAS LED HPL M 5.6Klm 33.5W 830 E27 FR G

Lumen Maintenance Diagram - MAS LED HPL M 5.6Klm 33.5W 830 E27 FR G

