



CorePro LEDtube T8 KVG/VVG



CorePro LEDtube 600mm 8W 865 T8

Die Philips CorePro LEDtube Familie eignet sich hervorragend als Alternative für herkömmliche T8-Leuchtstofflampen am KVG/VVG. Die Energieeffizienz sorgt für sofortige Einsparungen, auf die Sie sich über eine lange und zuverlässige Lebensdauer verlassen können.

Hinweise

- Hinweise:
- Nicht für Gleichspannung und/oder elektronische Schalter geeignet
- Nicht dimmbar
- KVG/VVG (EM/Mains) Version ausschließlich für Betrieb am konventionellen Vorschaltgerät oder 230V geeignet
- Beim Wechsel zu LEDtube muss überprüft werden, ob die in den Vorschriften geforderten Beleuchtungsstärken eingehalten werden
- Die Gesamtenergieeffizienz und Lichtverteilung jeder Anlage, hängt von der Auslegung der Installation ab.
- Installationshinweise, abrufbar unter <https://www.lighting.philips.de/produkte/master-ledtubes>, sind zu beachten

Produkt Daten

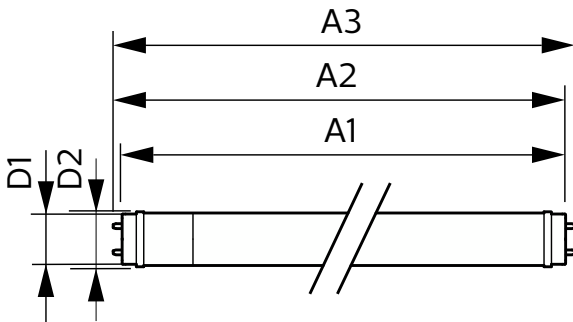
Allgemeine Informationen		Ausstrahlungswinkel (Nom)	
Sockel	G13 [Medium Bi-Pin Fluorescent]		240 Grad
Nennlebensdauer	50.000 Stunde(n)	Lichtstrom	800 lm
Schaltzyklus	200.000	Lichtfarbe	Kühles Tageslicht
Beleuchtungstechnologie	LED	Ähnlichste Farbtemperatur (Nom)	6500 K
Referenz für Lichtstrommessung	Sphere	Nennlichtausbeute (nom.)	100 lm/W
CE-Zeichen	Ja	Farbkonsistenz	<6
EU RoHS-konform	Ja	Farbwiedergabeindex (CRI)	80
		Restlichtstrom am Ende der Nennlebensdauer (Nom.)	70 %
		Flackerwert (PstLM)	1
		Stroboskopeffektwert (SVM)	0,9

CorePro LEDtube T8 KVG/VVG

Photobiologische Sicherheit gemäß EN 62471	RG0
Betrieb und Elektrik	
Netzfrequenz	50 to 60 Hz
Eingangsfrequenz	50 bis 60 Hz
Energieverbrauch	8 W
Lampenstrom (Nom)	46 mA
Startzeit (Nom)	0,5 s
Aufwärmzeit bis 60 % Licht	0,5 s
Leistungsfaktor (Bruchteile)	0,9
Spannung (Nom)	220-240 V
LED-Alternative zu Leuchtstofflampenleistung	18 W
Temperatur	
Umgebungstemperaturbereich	-20 °C bis 45 °C
Gehäusetemperatur (Nom)	50 °C
Lichtregelung und Dimmen	
Dimmbar	Nein
Mechanik und Gehäuse	
Kolbenausführung	Matt
Kolbenmaterial	Glas
Produktlänge	600 mm

Kolbenform	Röhre, doppelseitig gesockelt
Genehmigung und Anwendung	
Energieeffizienzklasse	F
Energiesparendes Produkt	Ja
Zeichen & Zertifikate	RoHS-Konformität CE- Kennzeichnung KEMA Keur-Zertifikat
Energieverbrauch kWh/1.000 Std.	8 kWh
EPREL Registrierungsnummer	1384727
Produktdaten	
Gesamt-Produktcode	871951445979300
Bestell-Produktname	CorePro LEDtube 600mm 8W 865 T8
Bestellcode	45979300
Anzahl pro Verpackung	1
Zähler - Pakete pro Außenkarton	20
Material-Nr. (12NC)	929003547302
Gesamtbezeichnung des Produkts	CorePro LEDtube 600mm 8W 865 T8
EAN Umverpackung	8719514459809
EAN/UPC - Product/Case	8719514459793

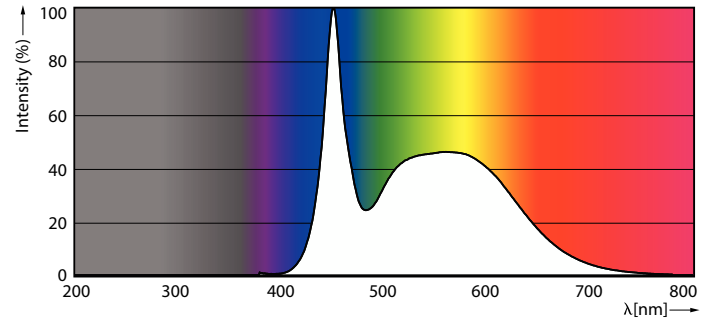
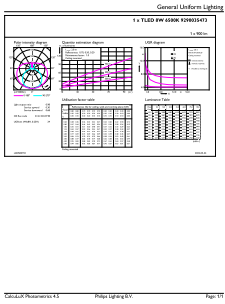
Abmessungsskizzen



Product	D1	D2	A1	A2	A3
CorePro LEDtube 600mm 8W 865 T8	25,7 mm	28 mm	588,5 mm	595,5 mm	602,5 mm

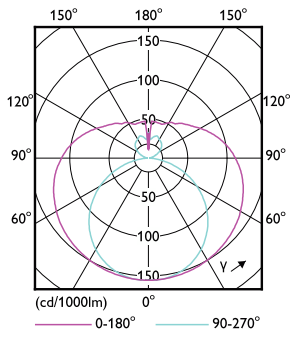
CorePro LEDtube T8 KVG/VVG

Photometrische Daten



General uniform lighting - CorePro LEDtube 600mm 8W 865 T8

Spectral Power Distribution Colour - CorePro LEDtube 600mm 8W 865 T8

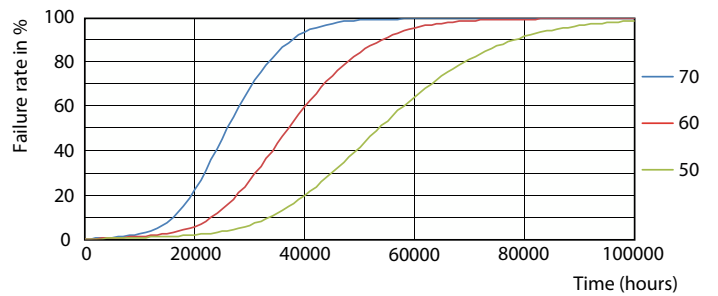


Light Distribution Diagram - CorePro LEDtube 600mm 8W 865 T8

Lebensdauer



Life Expectancy Diagram - CorePro LEDtube 600mm 8W 865 T8



Life Expectancy Diagram - CorePro LEDtube 600mm 8W 865 T8

CorePro LEDtube T8 KVG/VVG

Lebensdauer



Life Expectancy Diagram - CorePro LEDtube 600mm 8W 865 T8

Lumen Maintenance Diagram - CorePro LEDtube 600mm 8W 865 T8

