



# MASTER LEDtube T8 InstantFit EVG



## MASTER LEDtube HF 1500mm HO 20W830 T8

Die Philips MASTER LEDtube HF InstantFit EVG eignen sich hervorragend als Alternative für herkömmliche T8-Leuchtstofflampen am EVG und ermöglichen erhebliche Energieeinsparungen.

### Hinweise

- Zertifizierung inkl. Anforderungen aus der Sicherheitsnorm IEC 62776 für zweiseitig gesockelte Lampen (geprüft durch TÜV Süd)
- Beim Wechsel auf LEDtube muss überprüft werden, ob die in den Vorschriften geforderten Beleuchtungsstärken eingehalten werden. Wir weisen darauf hin, dass die Gesamtenergieeffizienz und Lichtverteilung einer Anlage von der Bauart der Anlage bestimmt werden.
- LEDtube für EVG sind nicht für den Betrieb an 230V geeignet
- Lampe ist in trockenen Umgebungen einzusetzen und nur in Verbindung mit einer für den Anwendungsbereich zugelassenen Leuchte zu betreiben
- Die InstantFit EVG ist mit gängigen EVGs von Markenherstellern kompatibel. Bitte prüfen Sie vor Installation die Kompatibilität mit der Kompatibilitätsliste unter [www.philips.de/LEDtube](http://www.philips.de/LEDtube)
- Alle Philips MASTER LEDtubes T8 verfügen über rotierende Endkappen für die optimale Ausrichtung einstellbar auf 0°/ 22,5°/ 45°/ 67,5°/ 90°

### Produkt Daten

Allgemeine Eigenschaften	
Sockel	G13 ROT (Rotating) [ Medium Bi-Pin Fluorescent]
EU RoHS-konform	Ja
Nennlebensdauer (Nom)	75000 h
Schaltzyklus	50000X
Referenz für Lichtstrommessung	Sphere
Stufe	MASTER

Lichttechnische Daten	
Farbcode	830 [ CCT von 3000 K]
Ausstrahlungswinkel (Nom)	160 °
Lichtstrom (Nom)	2900 lm
Lichtfarbe	Weiß (WH)
Ähnlichste Farbtemperatur (Nom)	3000 K
Nennlichtausbeute (nom.)	145 lm/W
Farbkonsistenz	<6
Farbwiedergabeindex (Nom.)	80

# MASTER LEDtube T8 InstantFit EVG

Restlichtstrom am Ende der Nennlebensdauer 70 %  
(Nom.)

## Elektrische Kenndaten

Eingangsfrequenz	20000-75000 Hz
Power (Rated) (Nom)	20 W
Lampenstrom (max.)	750 mA
Lampenstrom (min.)	300 mA
Startzeit (Nom)	0,5 s
Aufwärmzeit bis 60 % Licht (Nom.)	0,5 s
Leistungsfaktor (Nom)	0,9
Spannung (Nom)	30-80 V

## Temperaturkenndaten

Umgebungstemperatur (max.)	45 °C
Umgebungstemperatur (min.)	-20 °C
Lagertemperatur (max)	65 °C
Lagertemperatur (min)	-40 °C
Gehäusetemperatur (max)	55 °C

## Dimmen

Dimmbar	Ja – Kompatibilität mit Vorschaltgeräten prüfen
---------	---

## Mechanische Kenndaten

Kolbenausführung	Satiniert
------------------	-----------

Kolbenmaterial	Kunststoff
Produktlänge	59-1/16 in
Kolbenform	Röhre, doppelseitig gesockelt

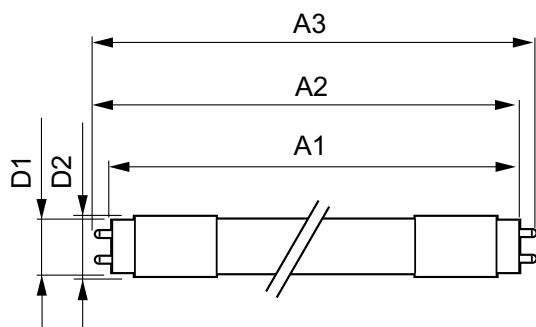
## Zulassungen und Anwendungseigenschaften

Energieeffizienzklasse	E
Energiesparendes Produkt	ja
Zeichen & Zertifikate	RoHS compliance CE KEMA- KEUR(DEKRA) Zertifikat
Zeichen & Zertifikate	TUV
Energieverbrauch kWh/1.000 Std.	20 kWh
EPREL-Registrierungsnummer	1165503

## Produktdaten

Gesamt-Produktcode	871951446694400
Bestell-Produktname	MASTER LEDtube HF 1500mm HO 20W830 T8
EAN/UPC - Produkt	8719514466944
Bestellcode	46694400
Anzahl pro Verpackung	1
SAP-Zähler - Pakete pro Außenkarton	20
SAP-Material	929003553702
Kopie Nettogewicht (Einzelteil)	0,280 kg

## Abmessungsskizzen

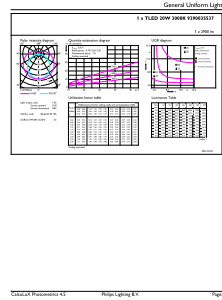
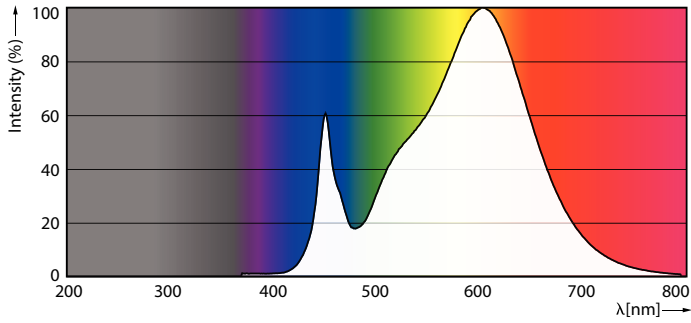


MASTER LEDtube HF 1500mm HO 20W830 T8

Product	D1	D2	A1	A2	A3
MASTER LEDtube HF 1500mm HO 20W830 T8	25,8 mm	28 mm	1498,8 mm	1505,9 mm	1513 mm

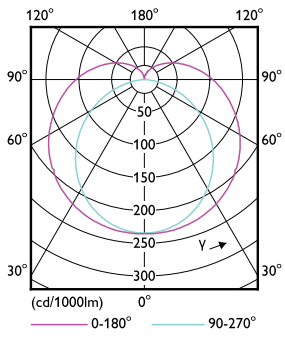
# MASTER LEDtube T8 InstantFit EVG

## Photometrische Daten



Spectral Power Distribution Colour

General uniform lighting

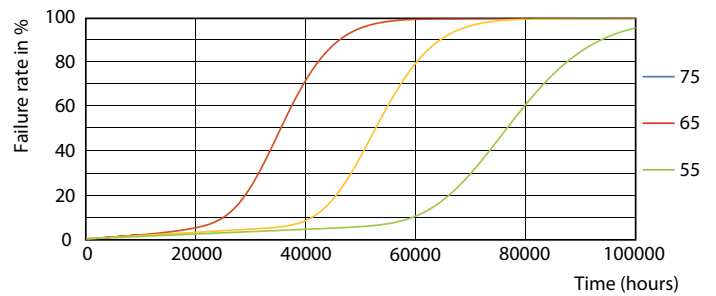


Light Distribution Diagram

## Lebensdauer



Lumen Maintenance Diagram



FailureRate

# MASTER LEDtube T8 InstantFit EVG

## Lebensdauer



LumenVsTc

Life Expectancy Diagram



LifetimeVsTc

