



# MASTER LEDtube T5 InstantFit EVG



## Master LEDtube HF 600mm HO 10.5W 830 T5

Die Philips MASTER LEDtube T5 HF InstantFit EVG eignen sich hervorragend als Alternative für herkömmliche T5-Leuchtstofflampen und ermöglichen erhebliche Energieeinsparungen gegenüber herkömmlichen T5 Leuchtstofflampen. LEDtubes bieten die schnellste und einfachste Möglichkeit zur Umrüstung vorhandener Leuchten. auf LED-Technologie. Die Installation ist sicher und durch den direkten Lampenwechsel absolut einfach.

### Hinweise

- Zertifizierung inkl. Anforderungen aus der Sicherheitsnorm IEC 62776 für zweiseitig gesockelte Lampen (geprüft durch TÜV Süd)
- Beim Wechsel auf LEDtube muss überprüft werden, ob die in den Vorschriften geforderten Beleuchtungsstärken eingehalten werden. Wir weisen darauf hin, dass die Gesamtenergieeffizienz und Lichtverteilung einer Anlage von der Bauart der Anlage bestimmt werden.
- LEDtube für EVG sind nicht für den Betrieb an 230V geeignet
- Lampe ist in trockenen Umgebungen einzusetzen und nur in Verbindung mit einer für den Anwendungsbereich zugelassenen Leuchte zu betreiben
- Die InstantFit EVG ist mit gängigen EVGs von Markenherstellern kompatibel. Bitte prüfen Sie vor Installation die Kompatibilität mit der Kompatibilitätsliste unter [www.philips.de/LEDtube](http://www.philips.de/LEDtube)

### Produkt Daten

Allgemeine Informationen	
Sockel	G5 [G5]
Nennlebensdauer	60.000 Stunde(n)
Schaltzyklus	50.000
Beleuchtungstechnologie	LED
Referenz für Lichtstrommessung	Sphere
CE-Zeichen	Ja

EU RoHS-konform	Ja
Lichttechnische Daten	
Farbcode	830 [CCT of 3000K]
Ausstrahlungswinkel (Nom)	200 Grad
Lichtstrom	1.500 lm
Lichtfarbe	Weiß (WH)
Ähnlichste Farbtemperatur (Nom)	3000 K

# MASTER LEDtube T5 InstantFit EVG

Nennlichtausbeute (nom.)	142 lm/W
Farbkonsistenz	<6
Farbwiedergabeindex (CRI)	80
Restlichtstrom am Ende der Nennlebensdauer (Nom.)	70 %
Photobiologische Sicherheit gemäß EN 62471	RG0

## Betrieb und Elektrik

Netzfrequenz	10K to 120K Hz
Eingangsfrequenz	10K bis 120K Hz
Energieverbrauch	10,5 W
Startzeit (Nom)	0,5 s
Aufwärmzeit bis 60 % Licht	0,5 s
Leistungsfaktor (Bruchteil)	0,9
Spannung (Nom)	30-120 V
LED-Alternative zu Leuchtstofflampenleistung	24 W

## Temperatur

Umgebungstemperaturbereich	-20 °C bis 45 °C
Gehäusetemperatur (Nom)	55 °C

## Lichtregelung und Dimmen

Dimmbar	Ja – Kompatibilität mit Vorschaltgeräten prüfen
---------	---

## Mechanik und Gehäuse

Kolbenausführung	Matt
------------------	------

Kolbenmaterial	Glas
Produktlänge	600 mm
Kolbenform	Röhre, doppelseitig gesockelt

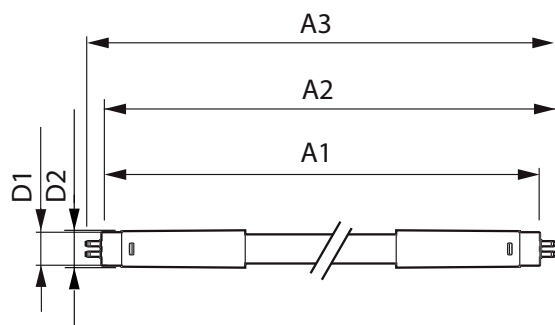
## Genehmigung und Anwendung

Energieeffizienzklasse	E
Energiesparendes Produkt	Ja
Zeichen & Zertifikate	RoHS-Konformität TÜV CE-Kennzeichnung KEMA Keur-Zertifikat
Energieverbrauch kWh/1.000 Std.	11 kWh
EPREL Registrierungsnummer	1407666

## Produktdaten

Gesamt-Produktcode	872016916307200
Bestell-Produktname	MAS LEDtube HF 600mm HO 10.5W 830 T5
Bestellcode	16307200
Anzahl pro Verpackung	1
Zähler - Pakete pro Außenkarton	10
Material-Nr. (12NC)	929003596202
Gesamtbezeichnung des Produkts	Master LEDtube HF 600mm HO 10.5W 830 T5
EAN Umverpackung	8720169163089
EAN/UPC - Product/Case	8720169163072

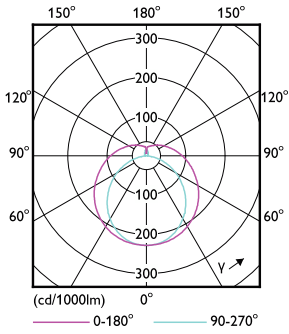
## Abmessungsskizzen



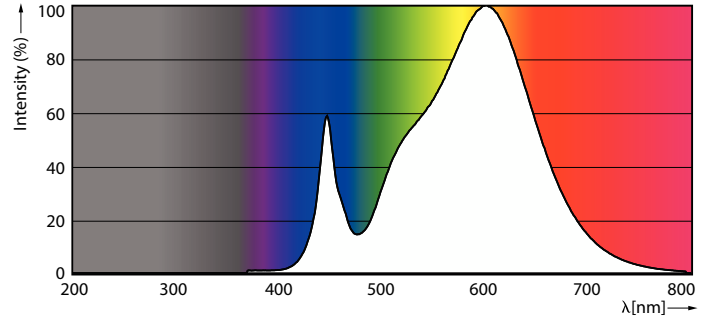
Product	D1	D2	A1	A2	A3
MAS LEDtube HF 600mm HO 10.5W 830 T5	15,5 mm	16/19 mm	549 mm	556 mm	563 mm

# MASTER LEDtube T5 InstantFit EVG

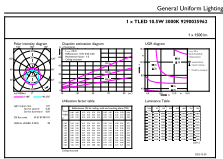
## Photometrische Daten



Light Distribution Diagram



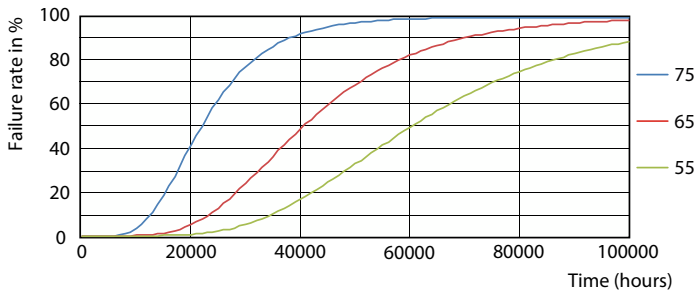
Spectral Power Distribution Colour



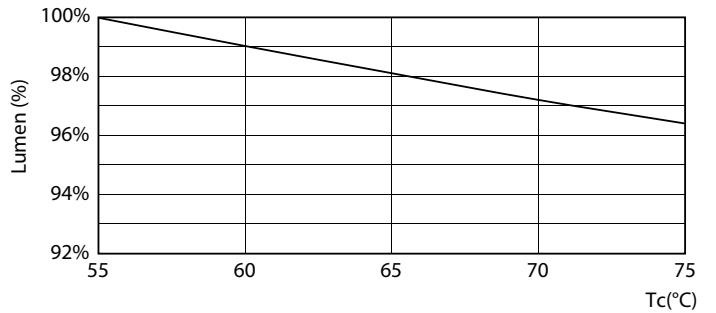
© 2023 Philips Lighting B.V. Alle Rechte vorbehalten.

General uniform lighting - MAS LEDtube HF 600mm HO 10.5W 830 T5

## Lebensdauer



Life Expectancy Diagram



Lumen Maintenance Diagram

# MASTER LEDtube T5 InstantFit EVG

## Lebensdauer



Lumen Maintenance Diagram - MAS LEDtube HF 600mm HO 10.5W 830 T5

Life Expectancy Diagram - MAS LEDtube HF 600mm HO 10.5W 830 T5



Life Expectancy Diagram

