

Langlebig und zuverlässig

Vorschaltgeräte für SON, CDO, CDM und HPI

Die imprägnierten elektromagnetischen Kupfer/Eisen-Vorschaltgeräte HID-Basic BSN/BMH sind für die Verwendung mit einem externen semi-parallelen Zündgerät für CDM-, CDO-, MH-, HPI (Plus)- und SON-Lampen konzipiert. Mit ihrer extrem langen Produktlebensdauer sind sie eine zuverlässige Lösung für den Außenbereich.

Vorteile

- Langlebige und zuverlässige Lösung
- Minimale Leistungsverluste dank orthozyklischer Wicklung
- Vorschaltgerät kann in einiger Entfernung angeschlossen werden

Merkmale

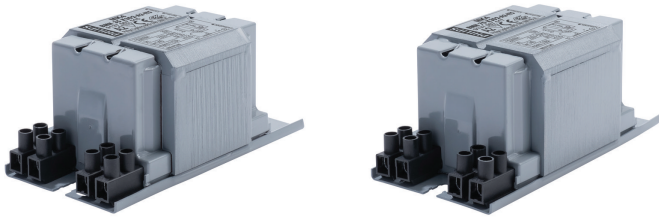
- BMH...K... sind elektromagnetische Vorschaltgeräte für konventionelle Außenbeleuchtung
- ThermoSwitch
- Vorschaltgerät kann auch in Kombination mit Serien-Zündgerät (überlagert) verwendet werden
- Beim Tausch eines alten Vorschaltgerätes muss das Zündgerät immer mit ausgetauscht werden
- Erdung erfolgt bei der Montage

Anwendung

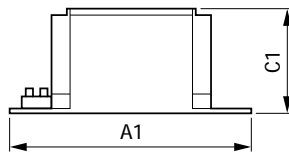
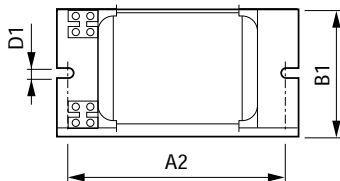
- Für den Einsatz in der Außenbeleuchtung
- Für Anwendungen mit ungedimmter Beleuchtung
- Für Anwendungen mit geringer Schalthäufigkeit

Vorschaltgeräte für SON, CDO, CDM und HPI

Versions



Abmessungsskizzen



Product	A1	A2	B1	C1	D1
BMH 35 K302-A2-ITS 230V 50Hz	118 mm	94 mm	61 mm	52 mm	6,2 mm
BMH 70 K302-A2-ITS 230V 50Hz	118 mm	94 mm	61 mm	52 mm	6,2 mm

Elektrische Kenndaten

Eingangsfrequenz	50 Hz
Eingangsspannung	230 V

Allgemeine Eigenschaften

Lampenzahl	1 Stück/Einheit
Lampentyp	MH

Systemeigenschaften

Order Code	Full Product Name	Spezifizierte Lampenleistung des Vorschaltgeräts
74068200	BMH 35 K302-A2-ITS 230V 50Hz	35 W



Vorschaltgeräte für SON, CDO, CDM und HPI

Order Code	Full Product Name	Spezifizierte Lampenleistung des Vorschaltgeräts
74074300	BMH 70 K302-A2-ITS 230V 50Hz	70 W

