

Elektrische Einheit – für Scheinwerfer mit hoher Systemleistung

Elektrische Einheit

Philips gehört zu den ganz wenigen Unternehmen, die komplette Flutlichtsysteme aus Scheinwerfern, Lampen und Vorschaltgeräten anbieten. Unsere innovativen, leistungsstarken elektrischen Einheiten bieten den Kunden eine kompakte Lösung, die sofort installiert werden kann. Diese vorverdrahteten elektrischen Einheiten lassen sich mit Scheinwerfern für Gasentladungslampen hoher Systemleistung kombinieren, die aufgrund eines begrenzten Raums oder zu hoher Temperaturen keine elektrischen Komponenten beinhalten können. Die elektrischen Einheiten umfassen alle elektrischen Komponenten sowie die gesamte interne Verdrahtung und die Anschlussklemmen. Sie gewährleisten den korrekten Betrieb der Lampe und sind als IP20 (ECB330) und IP65 (ECP330) Version erhältlich. Ergänzt wird die Serie um die elektronische Vorschalt Einheit ECM330 als IP20 Version. Diese Einheit funktioniert mit ArenaVision Scheinwerfern MVF403 MHN-LA 1000 W und MVF404 MHN-SE HO 2000W für Innen- bzw. Außenanwendungen. Der wesentliche Vorteil der ECM300 Einheit liegt in der Beseitigung des Flacker-Effektes und garantiert mittels des ArenaVision Scheinwerfers perfekte Bilder und TV-Aufzeichnungen aufgenommen mit Super-Slow-Motion Kameras.

Vorteile

- Garantiert zuverlässige Funktion des gesamten Scheinwerferprogramms von Philips
- IP65-Version integriert im fertigen Gehäuse
- Einfacher Aufbau und leichte Wartung, Komponenten einzeln austauschbar

Elektrische Einheit

Merkmale

- Hoher Leistungsfaktor
- Als IP20- und IP65-Version erhältlich
- Für Lampen mit 2.000 W, 1.000 W, 600 W und 2 x 400/600 W in Scheinwerfern von Philips geeignet
- Flicker-Free – Flackerfreies Licht für HDTV und Super-Slow-Motion Kameras

Anwendung

- IP20-Version: Zur Verwendung in Masten und Schaltschränken
- IP65-Version: Zur Verwendung im Außenbereich

Spezifikationen

Leuchtenbezeichnung	ECB330 (IP20-Version) ECP330 (IP65-Version) ECM330 (elektronische Version, IP20)
Leuchtmittel	HID: - MASTER MHN-SE HO 2.000 W - MASTER MHN-SA HO 2.000 W - MASTER MHN-LA / X528 / 1.000, 2.000 W - MASTER MHN-FC 1.000, 2.000 W - HPI-T / E40 / 1.000, 2.000 W - SON-T / E40 / 600, 1.000 W - 2 x SON-T / E40 / 400, 600 W - 2 x HPI-TP / E40 / 400 W
Netzspannung	230 oder 240 V/50 Hz 380-400-415-430 V/50 Hz 360-380-400-415 V/50 Hz Die Toleranz der Netzspannung beträgt -8% bis +6% der Nennspannung

Zündgerät	Paralleles (PA) Zündgerät direkt am Vorschaltgerät. SI-Versionen der Vorschaltgeräte sind nicht mit einem Zündgerät ausgestattet! Das Zündgerät muss bei diesen Ausführungen direkt am Scheinwerfer montiert sein. Philips bietet eine breite Palette von Scheinwerfern mit integriertem seriellen Zündgerät. Diese Kombination erlaubt einen nahezu beliebig großen Abstand zwischen Scheinwerfer und Vorschaltgerät. Scheinwerfer mit MHN-SE/SA HO 2.000 W und MHN-LA 1.000 W Lampen mit elektronischer Heißwiederzündung (HRE) benötigen kein spezielles HRE-Vorschaltgerät. Das zeitgesteuerte Zündgerät für die Heißwiederzündung (HRE) befindet sich am Scheinwerfer und wird zur gleichen Zeit wie das serielle Zündgerät aktiviert.
Kompensation	Mit Hilfe parallel geschalteter Kondensatoren wird im Schaltkreis Lampe/Vorschaltgerät ein Leistungsfaktor (cos phi) von bis zu 0,90 erzielt.

Spezifikationen

Kabelverschraubung	Nur bei ECP330 IP65 Versionen: 1-lampige Ausführungen: - 2 x M25 Kabelverschraubungen (eine davon mit Blinddeckel) für Lastkabel (Durchgangsverdrahtung) mit Ø 13-18 mm (3x2,5 - 5x6 mm ² massiv oder 5x4mm ² flexibel) - 1 x M20 für Versorgungskabel zur Lampe (Ø 10-14 mm) 2-lampige Ausführungen: - 2 x M25 Kabelverschraubungen für individuelle Stromversorgung pro Lampenkreis (keine Durchgangsverdrahtung) - 1 x M25 für Kabeldurchmesser 13-18 mm für 5x6 mm ² massives oder 5x4 mm ² flexibles Kabel zur Versorgung der einzelnen Lampen
Optionen	Sicherung (FU), nicht für ECM330 Version 1-phasige Sicherung bei 230/240 V Versionen, 2-phasen Sicherung bei 360-430 V Versionen

Material	Vorschaltgeräteträger (IP20-Version): ECB330: vorverzinkter Stahl, ECM330: Aluminium Gehäuse (IP65-Version): Endkappen aus stranggepresstem Aluminium oder Aluminiumdruckguss, grau lackiert
Installation	Zum direkten Anschluss an die Spannungsversorgung, es muss nur das Kabel zwischen Vorschaltgerät und Leuchte installiert werden Anschlussklemmen für Netzspannung Anschlüsse für Spannungsversorgung und Lampe sind eindeutig bezeichnet und können mit Kabelquerschnitten von bis zu 16 mm ² (Netzanschluss) bzw. 4 mm ² (Lampenanschluss) belegt werden. Umgebungstemperatur: -30 bis max. 45 °C in Gebäuden, max. 55 °C bei Aussenanwendungen der IP65-Version (ECP330) Flackerfreie Version ECM330: Max. Kabellänge zwischen Vorschaltgerät und Scheinwerfer beträgt 150 m bei MHN-LA 1.000 W und 180 m bei MHN-SE HO 2.000 W Lampen

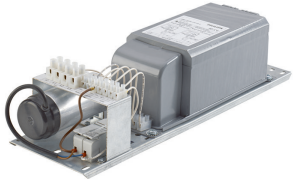
Elektrische Einheit

Wartung

Alle Komponenten lassen sich zu Wartungszwecken auch einzeln austauschen. In Version ECP330 mit Gehäuse ist das Vorschaltgerät im Gehäuse befestigt und kann nicht separat ersetzt werden

Die Reparatur der elektronischen Version ECM330 ist nicht möglich. Bei einem Defekt muss das Gerät getauscht werden.

Versions

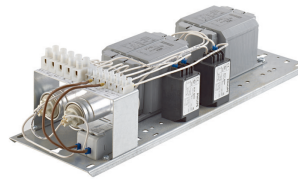


GearUnits - MASTER MHN-SA - 2000 W

Produktdetails



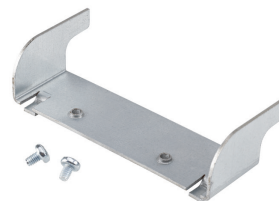
Sicherung



ECB330 - IP20 Version



Verstellbarer Haken für flexible Anbringung der ECB330 - IP20 Version



Befestigungsset für ECB330 - IP20 Version

