



Die erste echte universelle LEDtube für KVG/VVG und EVG sowie 220-240V

MASTER LEDtube Universal T8

Die ideale LED-Röhre für den Elektroinstallateur – immer mit der richtigen LEDtube vor Ort! Die Philips MASTER Value LEDtube Universal eignet sich hervorragend als Alternative für herkömmliche T8-Leuchtstofflampen und ermöglichen erhebliche Energieeinsparungen – egal ob ein KVG/VVG oder ein EVG vorhanden ist.

Vorteile

- Hohe Energieeinsparung im Vergleich zu herkömmlichen TL-D Leuchtstofflampen möglich
- Bis zu dreimal so lange Nutzlebensdauer im Vergleich zu herkömmlichen TL-D Leuchtstofflampen
- Robuster und widerstandsfähiger bei niedrigen Temperaturen im Vergleich zu herkömmlichen TL-D Leuchtstofflampen

Merkmale

- Funktioniert am KVG/VVG - einfach den Starter ersetzen
- Funktioniert am EVG - freigegebene und getestete EVGs unter www.philips.de/LEDtube
- Funktioniert an 220-240V - siehe Hinweise in der Installationsanleitung
- Sofortiges Licht ohne Flackern und Brummen
- Optimaler Schutz gegen Vibrationen der Umgebung – dank Glaskolben wie bei herkömmlicher Leuchtstoffröhre
- Frei von Quecksilber
- Kein UV- und IR-Anteil im Licht

MASTER LEDtube Universal T8

Anwendung

- Für die Allgemeinbeleuchtung von Lager-, Kühl- und Parkhäusern sowie Fluren
- Lampe ist in trockenen Umgebungen einzusetzen und nur in Verbindung mit einer für den Anwendungsbereich zugelassenen Leuchte zu betreiben

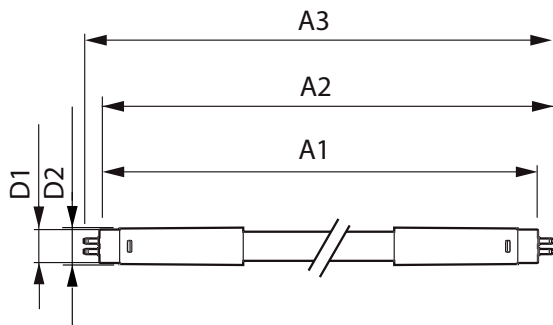
Hinweise

- Zertifizierung inkl. Anforderungen aus der Sicherheitsnorm IEC 62776 für zweiseitig gesockelte Lampen (geprüft durch TÜV Süd)
- Beim Wechsel auf LEDtube muss überprüft werden, ob die in den Vorschriften geforderten Beleuchtungsstärken eingehalten werden. Wir weisen darauf hin, dass die Gesamtenergieeffizienz und Lichtverteilung einer Anlage von der Bauart der Anlage bestimmt werden.
- Lampe ist in trockenen Umgebungen einzusetzen und nur in Verbindung mit einer für den Anwendungsbereich zugelassenen Leuchte zu betreiben
- Nicht geeignet für elektronische Schalter und/oder Gleichspannung
- Die Universal LEDtube ist mit gängigen EVGs von Markenherstellern kompatibel. Bitte prüfen Sie vor Installation die Kompatibilität mit der Kompatibilitätsliste unter www.philips.de/LEDtube. Alternativ funktioniert die Direktverdrahtung an 22-240V (siehe Hinweise in der Installationsanleitung)
- Für den Einsatz am KVG/VVG ist jeweils ein Ersatz-Starter in der Handelsverpackung enthalten
- Alle Philips MASTER LEDtubes T8 verfügen über rotierende Endkappen für die optimale Ausrichtung einstellbar auf 0°/ 22,5°/ 45°/ 67,5°/ 90°
- Installationshinweise, abrufbar unter www.philips.de/LEDtube, sind zu beachten

Versions



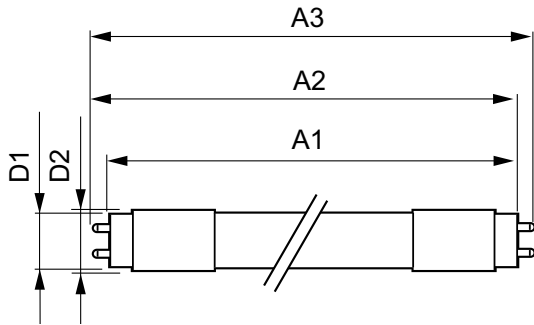
Abmessungsskizzen



Product	D1	D2	A1	A2	A3
Master LEDtube Universal 1200mm UO 16W830 T8	25,7 mm	28 mm	1199,4 mm	1206,5 mm	1213,6 mm
Master LEDtube Universal 1200mm UO 16W865 T8	25,7 mm	28 mm	1199,4 mm	1206,5 mm	1213,6 mm
Master LEDtube Universal 1500mm UO 24W865 T8	25,7 mm	28 mm	1500 mm	1507,1 mm	1514,2 mm

MASTER LEDtube Universal T8

Abmessungsskizzen



Product	D1	D2	A1	A2	A3
MAS LEDtube VLE UN 1500mm UO 24W830 T8	25,7 mm	28 mm	1500 mm	1505,9 mm	1514,2 mm
MAS LEDtube VLE UN 1200mm UO 16W830 T8	25,7 mm	28 mm	1199,4 mm	1205,3 mm	1213,6 mm
MAS LEDtube VLE UN 1200mm UO 16W865 T8	25,7 mm	28 mm	1199,4 mm	1205,3 mm	1213,6 mm
MAS LEDtube VLE UN 1500mm UO 24W865 T8	25,7 mm	28 mm	1500 mm	1505,9 mm	1514,2 mm
MAS LEDtube VLE UN 1200mm UO 16W840 T8	25,7 mm	28 mm	1199,4 mm	1205,3 mm	1213,6 mm
MAS LEDtube VLE UN 1500mm UO 24W840 T8	25,7 mm	28 mm	1500 mm	1505,9 mm	1514,2 mm

Zulassungen und Anwendungseigenschaften

Energieeffizienz-Label (EEL) A++

Dimmen

Dimmbar Nein

Elektrische Kenndaten

Eingangsfrequenz 50 bis 60 Hz

Spannung (nom.) 220-240 V

Startzeit (nom.) 0,5 s

Allgemeine Eigenschaften

Schaltzyklus 50000X

Lichttechnische Daten

Farbwiedergabeindex (nom.) 83

Restlichtstrom am Ende der

Nennlebensdauer (nom.) 70 %

Mechanische Kenndaten

Kolbenform Röhre,
doppelseitig
gesockelt

Temperaturkenndaten

Umgebungstemperatur (max.) 45 °C

Umgebungstemperatur (min.) -20 °C

Lagertemperatur (max.) 65 °C

Lagertemperatur (min.) -40 °C

Zulassungen und Anwendungseigenschaften

Order Code	Full Product Name	Energieverbrauch kWh/1.000 Std.
72853600	Master LEDtube Universal 1200mm UO 16W830 T8	16 kWh
70539100	Master LEDtube Universal 1200mm UO 16W865 T8	16 kWh
70535300	Master LEDtube Universal 1500mm UO 24W865 T8	24 kWh
73917100	MAS LEDtube VLE UN 1200mm UO 16W830 T8	16 kWh
73919500	MAS LEDtube VLE UN 1200mm UO 16W840 T8	16 kWh
73921800	MAS LEDtube VLE UN 1200mm UO 16W865 T8	16 kWh
73923200	MAS LEDtube VLE UN 1500mm UO 24W830 T8	24 kWh
73925600	MAS LEDtube VLE UN 1500mm UO 24W840 T8	24 kWh
73927000	MAS LEDtube VLE UN 1500mm UO 24W865 T8	24 kWh

Elektrische Kenndaten

Order Code	Full Product Name	Nennleistung (nom.)
72853600	Master LEDtube Universal 1200mm UO 16W830 T8	16 W
70539100	Master LEDtube Universal 1200mm UO 16W865 T8	16 W

Order Code	Full Product Name	Nennleistung (nom.)
70535300	Master LEDtube Universal 1500mm UO 24W865 T8	24 W
73917100	MAS LEDtube VLE UN 1200mm UO 16W830 T8	16 W

MASTER LEDtube Universal T8

Order Code	Full Product Name	Nennleistung (nom.)
73919500	MAS LEDtube VLE UN 1200mm UO 16W840 T8	16 W
73921800	MAS LEDtube VLE UN 1200mm UO 16W865 T8	16 W
73923200	MAS LEDtube VLE UN 1500mm UO 24W830 T8	24 W

Order Code	Full Product Name	Nennleistung (nom.)
73925600	MAS LEDtube VLE UN 1500mm UO 24W840 T8	24 W
73927000	MAS LEDtube VLE UN 1500mm UO 24W865 T8	24 W

Allgemeine Eigenschaften

Order Code	Full Product Name	Socket	Nennlebensdauer (nom.)
72853600	Master LEDtube Universal 1200mm UO 16W830 T8	G13 ROT (Rotating)	60000 h
70539100	Master LEDtube Universal 1200mm UO 16W865 T8	G13 ROT (Rotating)	60000 h
70535300	Master LEDtube Universal 1500mm UO 24W865 T8	G13 ROT (Rotating)	60000 h
73917100	MAS LEDtube VLE UN 1200mm UO 16W830 T8	G13	50000 h
73919500	MAS LEDtube VLE UN 1200mm UO 16W840 T8	G13	50000 h

Order Code	Full Product Name	Socket	Nennlebensdauer (nom.)
73921800	MAS LEDtube VLE UN 1200mm UO 16W865 T8	G13	50000 h
73923200	MAS LEDtube VLE UN 1500mm UO 24W830 T8	G13	50000 h
73925600	MAS LEDtube VLE UN 1500mm UO 24W840 T8	G13	50000 h
73927000	MAS LEDtube VLE UN 1500mm UO 24W865 T8	G13	50000 h

Lichttechnische Daten

Order Code	Full Product Name	Ausstrahlungswinkel (nom.)	Ähnlichste		
			Farbcode	Farbtemperatur (nom.)	Lichtstrom (nom.)
72853600	Master LEDtube Universal 1200mm UO 16W830 T8	160 °	830	3000 K	2300 lm
70539100	Master LEDtube Universal 1200mm UO 16W865 T8	160 °	865	6500 K	2500 lm
70535300	Master LEDtube Universal 1500mm UO 24W865 T8	160 °	865	6500 K	3700 lm
73917100	MAS LEDtube VLE UN 1200mm UO 16W830 T8	240 °	830	3000 K	2300 lm

Order Code	Full Product Name	Ausstrahlungswinkel (nom.)	Ähnlichste		
			Farbcode	Farbtemperatur (nom.)	Lichtstrom (nom.)
73919500	MAS LEDtube VLE UN 1200mm UO 16W840 T8	240 °	840	4000 K	2500 lm
73921800	MAS LEDtube VLE UN 1200mm UO 16W865 T8	240 °	865	6500 K	2500 lm
73923200	MAS LEDtube VLE UN 1500mm UO 24W830 T8	240 °	830	3000 K	3400 lm
73925600	MAS LEDtube VLE UN 1500mm UO 24W840 T8	240 °	840	4000 K	3700 lm

MASTER LEDtube Universal T8

Order Code	Full		Ähnlichste		
	Product Name	Ausstrahlungswinkel (nom.)	Farbcode	Farbtemperatur (nom.)	Lichtstrom (nom.)
73927000	MAS LEDtube VLE UN 1500mm	240 °	865	6500 K	3700 lm

Order Code	Full		Ähnlichste		
	Product Name	Ausstrahlungswinkel (nom.)	Farbcode	Farbtemperatur (nom.)	Lichtstrom (nom.)
	UO 24W865 T8				

Mechanische Kenndaten

Order Code	Full Product Name	Kolbenausführung
72853600	Master LEDtube Universal 1200mm UO 16W830 T8	-
70539100	Master LEDtube Universal 1200mm UO 16W865 T8	-
70535300	Master LEDtube Universal 1500mm UO 24W865 T8	-
73917100	MAS LEDtube VLE UN 1200mm UO 16W830 T8	Satiniert
73919500	MAS LEDtube VLE UN 1200mm UO 16W840 T8	Satiniert

Order Code	Full Product Name	Kolbenausführung
73921800	MAS LEDtube VLE UN 1200mm UO 16W865 T8	Satiniert
73923200	MAS LEDtube VLE UN 1500mm UO 24W830 T8	Satiniert
73925600	MAS LEDtube VLE UN 1500mm UO 24W840 T8	Satiniert
73927000	MAS LEDtube VLE UN 1500mm UO 24W865 T8	Satiniert

Temperaturkenndaten

Order Code	Full Product Name	Gehäusetemperatur (max.)
72853600	Master LEDtube Universal 1200mm UO 16W830 T8	45 °C
70539100	Master LEDtube Universal 1200mm UO 16W865 T8	45 °C
70535300	Master LEDtube Universal 1500mm UO 24W865 T8	45 °C
73917100	MAS LEDtube VLE UN 1200mm UO 16W830 T8	50 °C
73919500	MAS LEDtube VLE UN 1200mm UO 16W840 T8	50 °C
73921800	MAS LEDtube VLE UN 1200mm UO 16W865 T8	50 °C
73923200	MAS LEDtube VLE UN 1500mm UO 24W830 T8	50 °C
73925600	MAS LEDtube VLE UN 1500mm UO 24W840 T8	50 °C
73927000	MAS LEDtube VLE UN 1500mm UO 24W865 T8	50 °C

