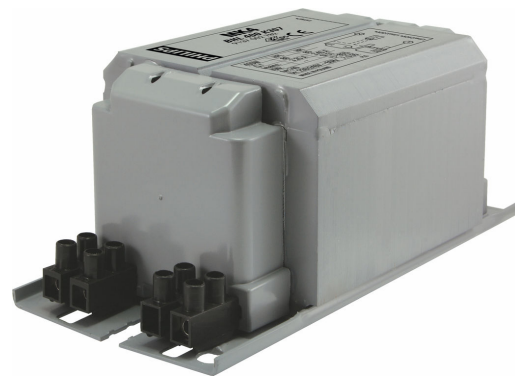


PHILIPS

Lighting



HeavyDuty- Vorschaltgeräte für HPL/HPI

BHL 250 L40 230V 50Hz HD2-126

Die gekapselten elektromagnetischen Kupfer/Eisen-Vorschaltgeräte HID-HeavyDuty BHL sind für den Einsatz in HPL-, HPI (Plus)- und SON-H-Lampen konzipiert. Mit ihrer Produktlebensdauer von durchschnittlich 15 Jahren sind sie eine zuverlässige Lösung für den Außenbereich.

Produkt Daten

Allgemeine Eigenschaften

Anwendungscode	L40-A2
Design	HD2-126
Lampentyp	HPL/HPI
Lampenzahl	1 Stück/Einheit

Elektrische Kenndaten

Eingangsspannung	230 V
Eingangsfrequenz	50 Hz
Leistungsfaktor, 100 % Last (Nom)	0,87
Leistung mit Netzspannung (AC)	-8%+6%
Sicherheit mit Netzspannung (AC)	-10%+10%
Eingangsstrom mit PF-Korrektur	1.35 A
Eingangsstrom ohne PF-Ausgleich	2.13 A
Leistungsfaktor ohne Kompensation (Nom.)	0,55
Verlustleistung (Nom)	19.5 W

Verdrahtung

Abisolierlänge	7.0 mm
Vorschaltgeräte-Leiterquerschnitt	0.70-6.00 mm ²
Anschlussstyp	Screw

Systemeigenschaften

Kondensator	18µF/250V
Spezifizierte Lampenleistung des Vorschaltgeräts	250 W
Empfohlenes Zündgerät	no ignitor for HPL-N for HPI-T ignitor SI51 (913619519966)

Temperaturkenndaten

Lagertemperatur (max)	130 °C
Lagertemperatur (min)	-30 °C
T-Wicklung (max.)	130 °C
Delta-T normale Konditionen	85 °C

HeavyDuty-Vorschaltgeräte für HPL/HPI

Zulassungen und Anwendungseigenschaften

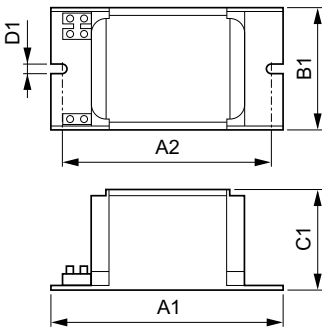
Zeichen & Zertifikate CE ENEC Zertifikat

Produktdaten

Gesamt-Produktcode 871150091950230
Bestell-Produktname BHL 250 L40-A2 230V 50Hz HD2-126
EAN/UPC - Produkt 8711500919502

Bestellcode 91950230
Anzahl pro Verpackung 1
SAP-Zähler - Pakete pro Außenkarton 6
SAP-Material 913603920426
Nettogewicht (Einzelteil) 1,840 kg

Abmessungsskizzen



BHL 250 L40 230V 50Hz HD2-126

Product	D1	C1	A1	A2	B1
BHL 250 L40-A2 230V 50Hz HD2-126	6,2 mm	66,0 mm	126,0 mm	107,5 mm	81,0 mm

