



# KVG Zündgeräte

## SX 70 220-240V 50/60HZ

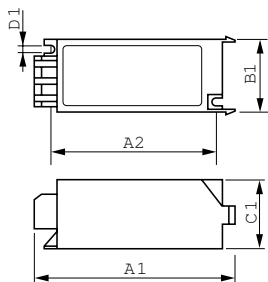
Die HID-Zündgeräte zum Betrieb von konventioneller Beleuchtung mit einem magnetischen Vorschaltgerät überzeugen mit ihrer einfachen Installation und der hohen Zuverlässigkeit.

### Produkt Daten

Allgemeine Eigenschaften	
Anwendungscode	70
Lampentyp	SOX/SOX-E
Lampenzahl	1 Stück/Einheit
Elektrische Kenndaten	
Eingangsspannung	220 bis 240 V
Eingangsfrequenz	50 bis 60 Hz
Zündgerätetyp	Parallel
Zündungsspannung (max.)	1,2 kV
Ansprechspannung	198 V
Leistung mit Netzspannung (AC)	-8%+6%
Sicherheit mit Netzspannung (AC)	-10%+10%
Verlustleistung (Nom)	1.0 W
Verdrahtung	
Kabelkapazität von Gerät zu Lampe (Nom.)	5 nF
Abisolierlänge	6.0 mm
Vorschaltgeräte-Leiterquerschnitt	0.70-2.50 mm <sup>2</sup>
Anschlusstyp	Screw
Systemeigenschaften	
Spezifizierte Lampenleistung des Vorschaltgeräts	90 W

Temperaturkenndaten	
Umgebungstemperatur (max.)	75 °C
Umgebungstemperatur (min.)	-20 °C
Lagertemperatur (max)	80 °C
Lagertemperatur (min)	-25 °C
Maximum T-Gehäuse (max.)	80 °C
Mechanische Kenndaten	
Gehäuse	SNI-115
Zulassungen und Anwendungseigenschaften	
Zeichen & Zertifikate	CE ENEC Zertifikat
Produktdaten	
Gesamt-Produktcode	871150091549830
Bestell-Produktname	SX 70 220-240V 50/60Hz
EAN/UPC - Produkt	8711500915498
Bestellcode	91549830
Lokaler Code	1350091
Anzahl pro Verpackung	1
SAP-Zähler - Pakete pro Außenkarton	20
SAP-Material	913654039066
Nettogewicht (Einzelteil)	0,086 kg

## Abmessungsskizzen



Product	D1	C1	A1	A2	B1
SX 70 220-240V 50/60Hz	4,3 mm	38,0 mm	114,5 mm	95,0 mm	41,0 mm

SX 70 220-240V 50/60Hz

