



# PrimaVision Mini für CDM

## HID-PV m 35 /S CDM 220-240V 50/60Hz

Das HID-PrimaVision Compact (HID-PV C) ist ein elektronisches Vorschaltgerät mit sehr geringen Abmessungen für den optimalen und zuverlässigen Betrieb von CDM-Lampen. Diese kleinen und leichten Geräte lassen sich schnell und einfach installieren. Aufgrund der Bauform ist beim Leuchtendesign ein hohes Maß an Kreativität und Innovation möglich.

### Produkt Daten

Allgemeine Eigenschaften	
Anwendungscode	HPF
Typ Version	mk2
Lampentyp	CDM
Lampenanzahl	1 Stück/Einheit
Für den Einsatz im Außenbereich geeignet	No
Anzahl Produkte für MCB (16 A Typ B) (Nom.)	24
Automatischer Neustart	Ja

Elektrische Kenndaten	
Eingangsspannung	220 bis 240 V
Eingangsfrequenz	50 bis 60 Hz
Minimale Netzspannung Betrieb (min.)	198 V
Leistungsfaktor, 100 % Last (Nom)	0,95
Zündungsspannung (max.)	4,5 kV
Zündspannung (min.)	3,3 kV
Zündungsausschaltzeit (Nom)	21 min
Leistung mit Netzspannung (AC)	198-254V
Sicherheit mit Netzspannung (AC)	180-264V
Ableitstrom (max.)	0,5 mA

Einschaltstromweite	0,25 ms
Leistungsabweichung	-3%/+3%
Verlustleistung (Nom)	5 W
Einschaltstrom (max.)	25 A

Verdrahtung	
Kabelkapazität Ausgangskabel Sekundärseite (Nom)	50 pF
Kabellänge von Gerät zu Lampe	0,5 m
Abisolierlänge	8.5-9.5 mm
Vorschaltgeräte-Leiterquerschnitt	0.75-1.50 mm²
Anschlussstyp	Insert

Systemeigenschaften	
Spezifizierte Lampenleistung des Vorschaltgeräts	39 W

Temperaturkenndaten	
Umgebungstemperatur (max.)	50 °C
Umgebungstemperatur (min.)	-20 °C

## PrimaVision Mini für CDM

Lagertemperatur (max)	80 °C
Lagertemperatur (min)	-25 °C
Gehäusetemperatur (Nom)	85 °C
Maximum T-Gehäuse (max.)	85 °C

### Mechanische Kenndaten

Gehäuse	/S
---------	----

### Zulassungen und Anwendungseigenschaften

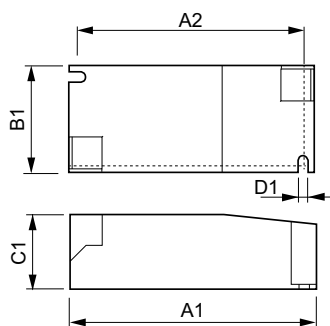
Aktiver Temperaturschutz	Yes
EMV 9 kHz ... 300 MHz	CISPR 15 ed 7.2/2009
Vibrationsstandard	IEC68-2-6 F c
Erschütterungsstandard	IEC 68-2-29 Eb
Zeichen & Zertifikate	CE ENEC Zertifikat VDE Zertifikat

Brumm- und Geräuschpegel	< 25 dB(A)
--------------------------	------------

### Produktinformationen

Gesamt-Produktcode	871829167161900
Bestell-Produktname	HID-PV m 35 /S CDM 220-240V 50/60Hz
EAN/UPC - Produkt	8718291671619
Bestellcode	67161900
Anzahl pro Verpackung	1
SAP-Zähler - Pakete pro Außenkarton	12
SAP-Material	913700696166
Nettogewicht (Einzelteil)	0,115 kg

## Abmessungsskizzen



HID-PV m 35 /S CDM HPF 220-240V 50/60Hz

Product	D1	C1	A1	A2	B1
HID-PV m 35 /S CDM 220-240V 50/60Hz	4,2 mm	30,2 mm	97,3 mm	88,3 mm	43,3 mm

