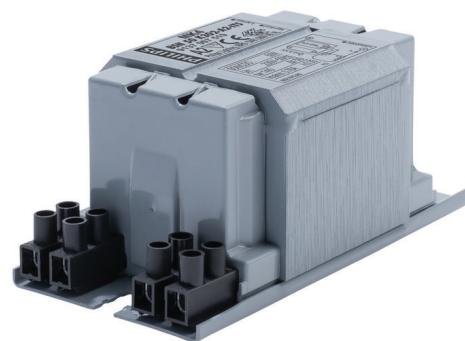


PHILIPS

Lighting



MK4-Vorschaltgeräte für SON/CDO/CDM/HPI

BSN 50 K302-A2-ITS 230V 50Hz

Die imprägnierten elektromagnetischen Kupfer/Eisen-Vorschaltgeräte HID-Basic BSN/BMH MK4 sind für die Verwendung mit einem externen semi-parallelen Zündgerät für CDM-, CDO-, MH-, HPI (Plus)- und SON-Lampen konzipiert. Mit ihrer extrem langen Produktlebensdauer sind sie eine zuverlässige Lösung für den Außenbereich.

Produkt Daten

Allgemeine Eigenschaften

Anwendungscode	K302-A2-ITS
Design	BC1-118
Lampentyp	SON/CDO
Lampenzahl	1 Stück/Einheit

Elektrische Kenndaten

Eingangsspannung	230 V
Eingangsfrequenz	50 Hz
Leistungsfaktor, 100 % Last (Nom)	0,85
Leistung mit Netzspannung (AC)	-8%+6%
Sicherheit mit Netzspannung (AC)	-10%+10%
Eingangsstrom mit PF-Korrektur	0,35 A
Eingangsstrom ohne PF-Ausgleich	0,76 A
Leistungsfaktor ohne Kompensation (nom.)	0,35
Verlustleistung (Nom)	8,3 W

Verdrahtung

Abisolierlänge	6,0 mm
Vorschaltgeräte-Leiterquerschnitt	2,5 mm ²
Anschlussstyp	Screw

Systemeigenschaften

Kondensator	10µF/250V
Spezifizierte Lampenleistung des Vorschaltgeräts	50 W
Empfohlenes Zündgerät	for SON/CDO/CDM lamps ignitor SKD 578 (913700655366) or series digital SUD40 (913700193591) only CDM

Temperaturkenndaten

Lagertemperatur (max)	130 °C
Lagertemperatur (min)	-30 °C
T-Windung (max.)	140 °C

MK4-Vorschaltgeräte für SON/CDO/CDM/HPI

Delta-T normale Konditionen	50 °C
-----------------------------	-------

Zulassungen und Anwendungseigenschaften

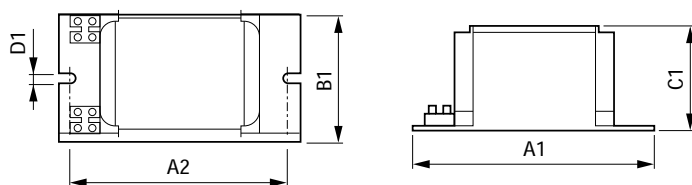
Aktiver Temperaturschutz	Yes
Zeichen & Zertifikate	CE ENEC Zertifikat

Produktdaten

Gesamt-Produktcode	871869674078100
Bestell-Produktname	BSN 50 K302-A2-ITS 230V 50Hz

EAN/UPC - Produkt	8718696740781
Bestellcode	74078100
SAP-Anzahl pro Verpackung	1
SAP-Zähler - Pakete pro Außenkarton	6
SAP-Material	913700751926
SAP Nettogewicht (Einzelteil)	1,260 kg

Abmessungsskizzen



Product	A1	A2	B1	C1	D1
BSN 50 K302-A2-ITS 230V 50Hz	118 mm	94 mm	61 mm	52 mm	6,2 mm

BSN 50 K302-A2-ITS 230V 50Hz

