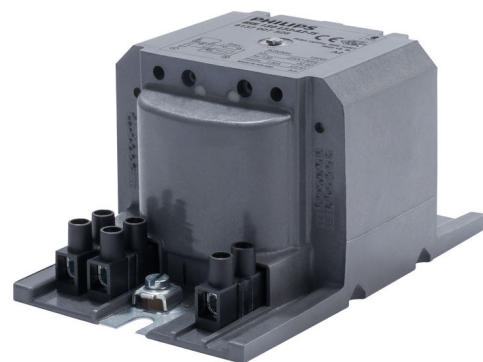


PHILIPS

Lighting



HeavyDuty- Vorschaltgeräte für SON/CDO/CDM/HPI

BSN 150 L33-A2-TS 230V 50Hz

Die gekapselten elektromagnetischen Kupfer/Eisen-Vorschaltgeräte HID-HeavyDuty BSN/BMH sind für die Verwendung mit einem externen semi-parallelen Zündgerät für CDM-, CDO-, MH-, HPI (Plus)- und SON-Lampen konzipiert. Mit ihrer Produktlebensdauer von durchschnittlich 15 Jahren sind sie eine zuverlässige Lösung für den Außenbereich.

Produkt Daten

Allgemeine Eigenschaften

Anwendungscode	L33-A2-TS
Design	HD2-126
Lampentyp	SON/MH
Lampenzahl	1 Stück/Einheit

Elektrische Kenndaten

Eingangsspannung	230 V
Eingangsfrequenz	50 Hz
Leistungsfaktor, 100 % Last (Nom)	0,85
Leistung mit Netzspannung (AC)	-8%+6%
Sicherheit mit Netzspannung (AC)	-10%+10%
Eingangsstrom mit PF-Korrektur	0,85 A
Eingangsstrom ohne PF-Ausgleich	1,8 A
Leistungsfaktor ohne Kompensation (Nom.)	0,4
Verlustleistung (Nom)	17 W

Verdrahtung

Abisolierlänge	6,0 mm
Vorschaltgeräte-Leiterquerschnitt	2,5 mm ²
Anschlussstyp	Screw

Systemeigenschaften

Kondensator	18µF/250V
Spezifizierte Lampenleistung des Vorschaltgeräts	150 W
Empfohlenes Zündgerät	for SON lamps ignitor SND 58 (913700185166) or series digital SUD40 (913700193591)

Temperaturkenndaten

Lagertemperatur (max)	130 °C
Lagertemperatur (min)	-30 °C
T-Wicklung (max.)	130 °C

HeavyDuty-Vorschaltgeräte für SON/CDO/CDM/HPI

Delta-T normale Konditionen	60 °C
-----------------------------	-------

Zulassungen und Anwendungseigenschaften

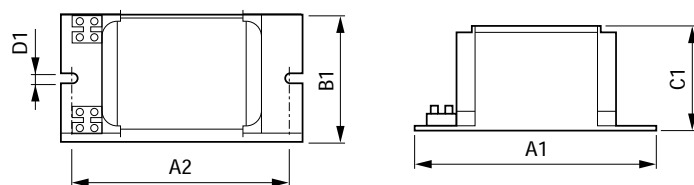
Aktiver Temperaturschutz	Yes
Zeichen & Zertifikate	CE ENEC Zertifikat

Produktdaten

Gesamt-Produktcode	871869674100900
Bestell-Produktname	BSN 150 L33-A2-TS 230V 50Hz

EAN/UPC - Produkt	8718696741009
Bestellcode	74100900
Anzahl pro Verpackung	1
SAP-Zähler - Pakete pro Außenkarton	6
SAP-Material	913700752826
Nettogewicht (Einzelteil)	1,910 kg

Abmessungsskizzen



Product	A1	A2	B1	C1	D1
BSN 150 L33-A2-TS 230V 50Hz	126 mm	108 mm	81 mm	66 mm	6,2 mm

BSN 150 L33-A2-TS 230V 50Hz

