



MASTER LEDtube T5 InstantFit EVG

Master LEDtube HF 1200mm HO 26W 840 T5

Die Philips MASTER LEDtube T5 HF InstantFit EVG eignen sich hervorragend als Alternative für herkömmliche T5-Leuchtstofflampen und ermöglichen erhebliche Energieeinsparungen gegenüber herkömmlichen T5 Leuchtstofflampen. LEDtubes bieten die schnellste und einfachste Möglichkeit zur Umrüstung vorhandener Leuchten auf LED-Technologie. Die Installation ist sicher und durch den direkten Lampenwechsel absolut einfach.

Hinweise

- Zertifizierung inkl. Anforderungen aus der Sicherheitsnorm IEC 62776 für zweiseitig gesockelte Lampen (geprüft durch TÜV Süd)
- Beim Wechsel auf LEDtube muss überprüft werden, ob die in den Vorschriften geforderten Beleuchtungsstärken eingehalten werden. Wir weisen darauf hin, dass die Gesamtenergieeffizienz und Lichtverteilung einer Anlage von der Bauart der Anlage bestimmt werden.
- LEDtube für EVG sind nicht für den Betrieb an 230V geeignet
- Lampe ist in trockenen Umgebungen einzusetzen und nur in Verbindung mit einer für den Anwendungsbereich zugelassenen Leuchte zu betreiben
- Die InstantFit EVG ist mit gängigen EVGs von Markenherstellern kompatibel. Bitte prüfen Sie vor Installation die Kompatibilität mit der Kompatibilitätsliste unter www.philips.de/LEDtube

Produkt Daten

Allgemeine Eigenschaften		Ausstrahlungswinkel (Nom)	
Sockel	G5 [G5]		160 °
EU RoHS-konform	Ja	Lichtstrom (Nom)	3900 lm
Nennlebensdauer (Nom)	50000 h	Lichtfarbe	Neutralweiß (CW)
Schaltzyklus	50000X	Ähnlichste Farbtemperatur (Nom)	4000 K
		Nennlichtausbeute (nom.)	150,00 lm/W
		Farbkonsistenz	<6
		Farbwiedergabeindex (Nom.)	83
Lichttechnische Daten			
Farbcode	840 [CCT von 4000 K]		

MASTER LEDtube T5 InstantFit EVG

Restlichtstrom am Ende der Nennlebensdauer (Nom.) 70 %

Elektrische Kenndaten

Eingangsfrequenz	35000-80000 Hz
Power (Rated) (Nom)	26 W
Lampenstrom (max.)	700 mA
Lampenstrom (min.)	450 mA
Startzeit (Nom)	0,5 s
Aufwärmzeit bis 60 % Licht (Nom.)	0,5 s
Leistungsfaktor (Nom)	0,9
Spannung (Nom)	50-60 V

Temperaturkenndaten

Umgebungstemperatur (max.)	45 °C
Umgebungstemperatur (min.)	-20 °C
Lagertemperatur (max)	65 °C
Lagertemperatur (min)	-40 °C
Gehäusetemperatur (max)	45 °C

Dimmen

Dimmbar	Nein
---------	------

Mechanische Kenndaten

Kolbenmaterial	Kunststoff
Produktlänge	1200 mm

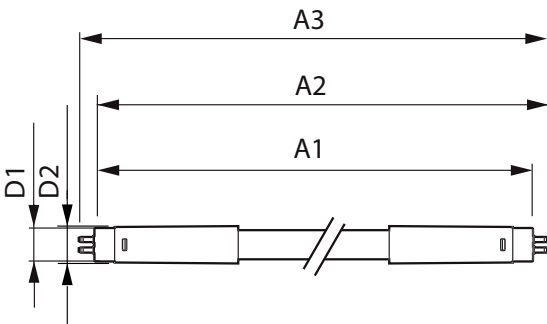
Zulassungen und Anwendungseigenschaften

Energieeffizienz-Label (EEL)	A++
Energiesparendes Produkt	ja
Zeichen & Zertifikate	RoHS compliance CE KEMA-KEUR(DEKRA) Zertifikat
Energieverbrauch kWh/1.000 Std.	31 kWh

Produktdaten

Gesamt-Produktcode	871869670529200
Bestell-Produktname	Master LEDtube HF 1200mm HO 26W 840 T5
EAN/UPC - Produkt	8718696705292
Bestellcode	70529200
Anzahl pro Verpackung	1
Zähler - Pakete pro Außenkarton	10
Material-Nr. (12NC)	929001338402
SAP Nettogewicht (Einzelteil)	0,155 kg

Abmessungsskizzen

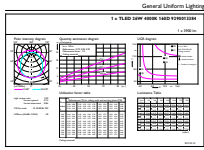


TLED 1200mm 26-49W 3900lm 4000K G5 ND

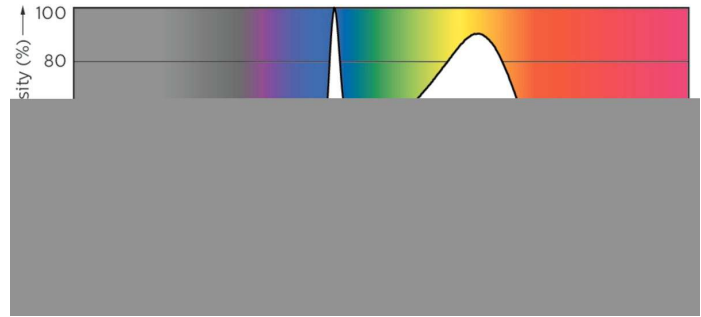
Product	D1	D2	A1	A2	A3
Master LEDtube HF 1200mm HO 26W 840 T5	15,2 mm	21 mm	1147,8 mm	1154,9 mm	1162 mm

MASTER LEDtube T5 InstantFit EVG

Photometrische Daten

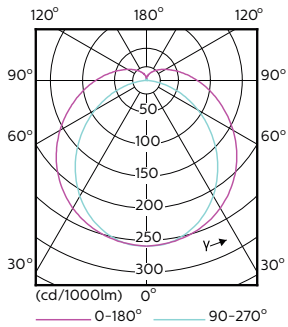


General Uniform Lightness
Photometry
Page 11



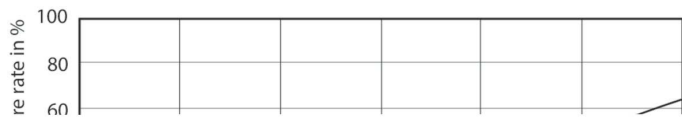
LEDtube 1200mm 26W G5 840 3900lm

LEDtube 1200mm 26W G5 840 3900lm



LEDtube 1200mm 26W G5

Lebensdauer

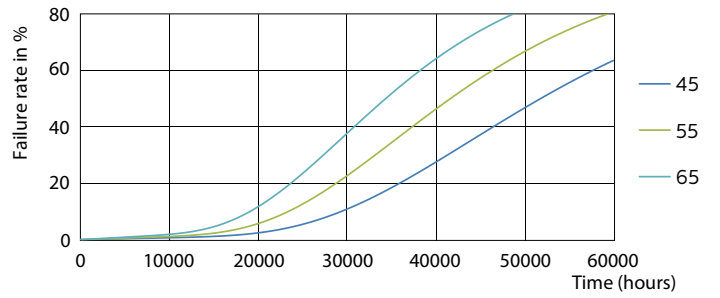
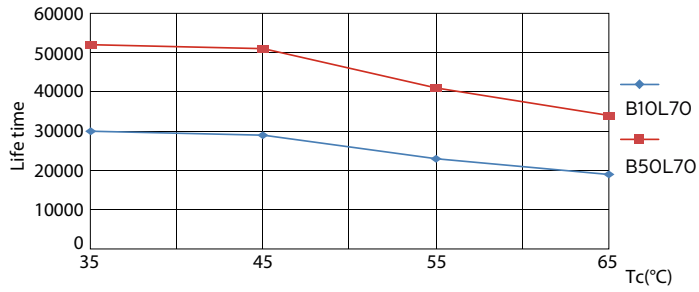


LEDtube 1200mm 26W G5 3900lm

LEDtube 1200mm 26W G5 3900lm

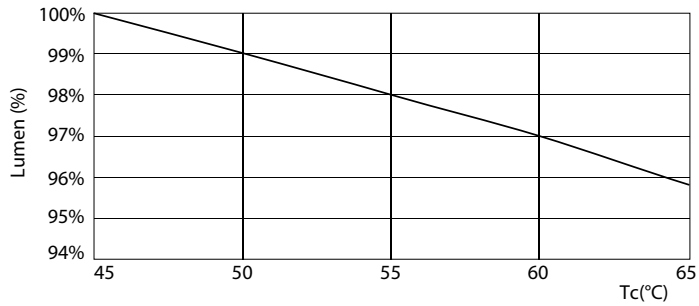
MASTER LEDtube T5 InstantFit EVG

Lebensdauer



LEDtube 1200mm 26W G5 3900lm

LEDtube 1200mm 26W G5 3900lm



LEDtube 1200mm 26W G5 3900lm

