



MASTER LEDtube T8 KVG/VVG

MASTER LEDtube 1200mm UE 14.5W 840 T8

Die Philips MASTER LEDtube KVG/VVG eignen sich hervorragend als Alternative für herkömmliche T8-Leuchtstofflampen am KVG/VVG und ermöglichen erhebliche Energieeinsparungen. Es gibt Ausführungen in drei unterschiedlichen Lichtstromklassen, um auch anspruchsvollen Anforderungen gerecht zu werden: StandardOutput (SO): bis zu 2.000 Lumen , HighOutput (HO): bis zu 3.100 Lumen , UltraOutput (UO): bis zu 3.700 Lumen.

Hinweise

- Nicht für Gleichspannung und/ oder elektronische Schalter geeignet
- Nicht dimmbar (ausgenommen die MASTER LEDtube Sensor)
- KVG/VVG Version ausschließlich für Betrieb am konventionellen Vorschaltgerät oder 230V geeignet
- Beim Wechsel zu LEDtube muss überprüft werden, ob die in den Vorschriften geforderten Beleuchtungsstärken eingehalten werden
- Wir weisen darauf hin, dass die Gesamtenergieeffizienz und Lichtverteilung einer Anlage von der Bauart der Anlage bestimmt werden
- Installationshinweise, abrufbar unter www.philips.de/LEDtube, sind zu beachten
- Alle Philips MASTER LEDtubes T8 verfügen über rotierende Endkappen für die optimale Ausrichtung einstellbar auf 0°/ 22,5°/ 45°/ 67,5°/ 90°
- Ein LEDtube Ersatz-Starter ist jeweils in der Handelsverpackung der KVG/VVG Versionen enthalten

Produkt Daten

Allgemeine Eigenschaften		Schaltzyklus	
Sockel	G13 ROT (Rotating) [Medium Bi-Pin Fluorescent]		200000X
EU RoHS-konform		Lichttechnische Daten	
EU RoHS-konform	Ja	Farbcode	840 [CCT von 4000 K]
Nennlebensdauer (Nom)	70000 h	Ausstrahlungswinkel (Nom)	160 °
		Lichtstrom (Nom)	2500 lm

MASTER LEDtube T8 KVG/VVG

Lichtfarbe	Neutralweiß (CW)
Ähnlichste Farbtemperatur (Nom)	4000 K
Nennlichtausbeute (nom.)	172,00 lm/W
Farbkonsistenz	<6
Farbwiedergabeindex (Nom.)	83
Restlichtstrom am Ende der Nennlebensdauer (Nom.)	70 %

Elektrische Kenndaten

Eingangsfrequenz	50 bis 60 Hz
Power (Rated) (Nom)	14,5 W
Lampenstrom (max.)	74 mA
Lampenstrom (min.)	56 mA
Startzeit (Nom)	0,5 s
Aufwärmzeit bis 60 % Licht (Nom.)	0,5 s
Leistungsfaktor (Nom)	0,9
Spannung (Nom)	220-240 V

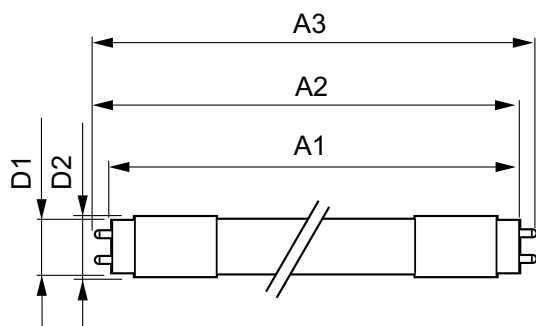
Temperaturkenndaten

Umgebungstemperatur (max.)	35 °C
Umgebungstemperatur (min.)	-20 °C
Lagertemperatur (max)	65 °C
Lagertemperatur (min)	-40 °C
Gehäusetemperatur (max)	55 °C

Dimmen

Dimmbar	Nein
---------	------

Abmessungsskizzen



TLED 4ft 14.5-36W 2500lm 4000K G13 ND

Mechanische Kenndaten

Kolbenmaterial	Kunststoff
Produktlänge	1200 mm

Zulassungen und Anwendungseigenschaften

Energieeffizienz-Label (EEL)	A++
Energiesparendes Produkt	ja
Zeichen & Zertifikate	CE RoHS compliance KEMA-KEUR(DEKRA) Zertifikat
Energieverbrauch kWh/1.000 Std.	15 kWh

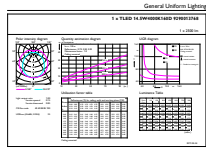
Produktdaten

Gesamt-Produktcode	871869673150500
Bestell-Produktname	MASTER LEDtube 1200mm UE 14.5W 840 T8
EAN/UPC - Produkt	8718696731505
Bestellcode	73150500
Anzahl pro Verpackung	1
Zähler - Pakete pro Außenkarton	10
Material-Nr. (12NC)	929001376802
SAP Nettogewicht (Einzelteil)	0,235 kg

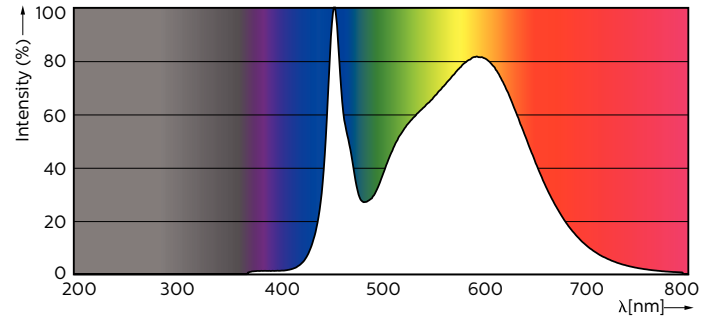
Product	D1	D2	A1	A2	A3
MASTER LEDtube 1200mm UE 14.5W 840 T8	25,8 mm	28 mm	1198,2 mm	1205,3 mm	1212,4 mm

MASTER LEDtube T8 KVG/VVG

Photometrische Daten

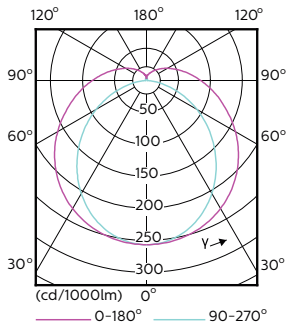


General Information 41 Photo Lighting 8.1 Page 17



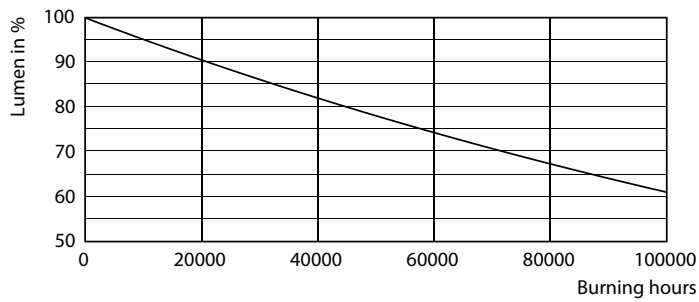
LEDtube 1200mm 15W G13 840 2500lm

LEDtube 1200mm 15W G13 840 2500lm

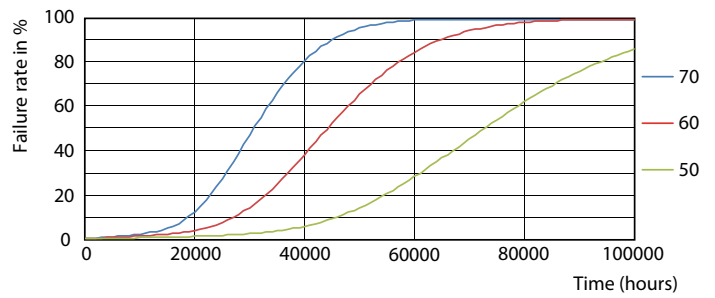


LEDtube 1200mm 15W G13 840 2500lm

Lebensdauer



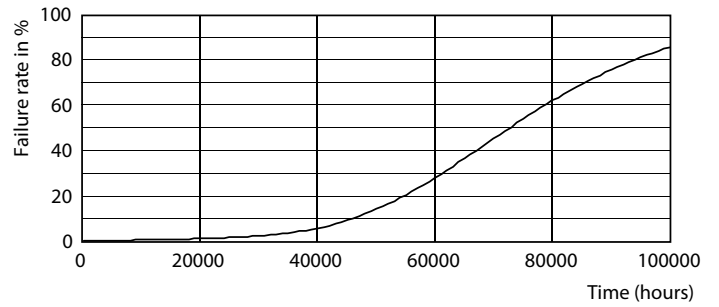
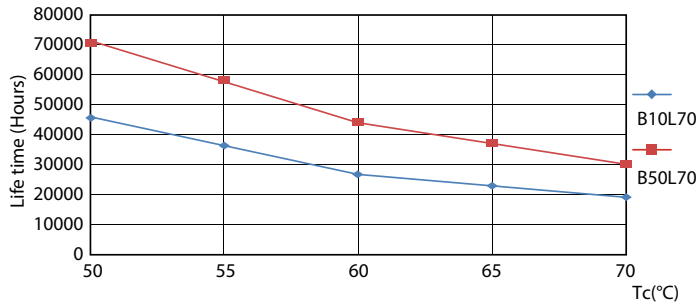
LEDtube G13 ND



LEDtube G13 ND FailureRate

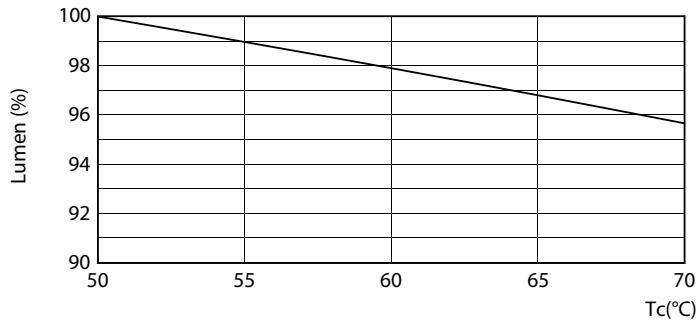
MASTER LEDtube T8 KVG/VVG

Lebensdauer



LEDtube G13 ND LifetimeVsTc

LEDtube G13 ND



LEDtube G13 14.5W ND LumenVsTc

