

Master Value LEDtube Universal T8

MAS LEDtube VLE UN 1500mm UO 24W865 T8

Die ideale LED-Röhre für den Elektroinstallateur – immer mit der richtigen LEDtube vor Ort! Die Philips MASTER Value LEDtube Universal eignet sich hervorragend als Alternative für herkömmliche T8-Leuchtstofflampen und ermöglichen erhebliche Energieeinsparungen – egal ob ein KVG/VVG oder ein EVG vorhanden ist.

Hinweise

- Zertifizierung inkl. Anforderungen aus der Sicherheitsnorm IEC 62776 für zweiseitig gesockelte Lampen (geprüft durch TÜV Süd)
- Beim Wechsel auf LEDtube muss überprüft werden, ob die in den Vorschriften geforderten Beleuchtungsstärken eingehalten werden. Wir weisen darauf hin, dass die Gesamtenergieeffizienz und Lichtverteilung einer Anlage von der Bauart der Anlage bestimmt werden.
- Lampe ist in trockenen Umgebungen einzusetzen und nur in Verbindung mit einer für den Anwendungsbereich zugelassenen Leuchte zu betreiben
- Nicht geeignet für elektronische Schalter und/oder Gleichspannung
- Die Universal LEDtube ist mit gängigen EVGs von Markenherstellern kompatibel. Bitte prüfen Sie vor Installation die Kompatibilität mit der Kompatibilitätsliste unter www.philips.de/LEDtube. Alternativ funktioniert die Direktverdrahtung an 22-240V (siehe Hinweise in der Installationsanleitung)
- Für den Einsatz am KVG/VVG ist jeweils ein Ersatz-Starter in der Handelsverpackung enthalten
- Alle Philips MASTER LEDtubes T8 verfügen über rotierende Endkappen für die optimale Ausrichtung einstellbar auf 0°/ 22,5°/ 45°/ 67,5°/ 90°
- Installationshinweise, abrufbar unter www.philips.de/LEDtube, sind zu beachten

Produkt Daten

Allgemeine Eigenschaften		Technische Type	
Socket	G13 [Medium Bi-Pin Fluorescent]	24-58W	
EU RoHS-konform	Ja	Lichttechnische Daten	
Nennlebensdauer (Nom)	50000 h	Farbcode	865 [CCT von 6500 K]
Schaltzyklus	50000X	Ausstrahlungswinkel (Nom)	240 °

Master Value LEDtube Universal T8

Lichtstrom (Nom)	3700 lm
Lichtfarbe	Cool Daylight
Ähnlichste Farbtemperatur (Nom)	6500 K
Nennlichtausbeute (nom.)	154,00 lm/W
Farbkonsistenz	<6
Farbwiedergabeindex (Nom.)	83
Restlichtstrom am Ende der Nennlebensdauer (Nom.)	70 %

Elektrische Kenndaten

Eingangsfrequenz	50 bis 60 Hz
Power (Rated) (Nom)	24 W
Lampenstrom (Nom)	110 mA
Startzeit (Nom)	0,5 s
Aufwärmzeit bis 60 % Licht (Nom.)	0,5 s
Leistungsfaktor (Nom)	0,9
Spannung (Nom)	220-240 V

Temperaturkenndaten

Umgebungstemperatur (max.)	45 °C
Umgebungstemperatur (min.)	-20 °C
Lagertemperatur (max)	65 °C
Lagertemperatur (min)	-40 °C
Gehäusetemperatur (max)	50 °C

Dimmen

Dimmbar	Nein
---------	------

Mechanische Kenndaten

Kolbenausführung	Satiniert
Kolbenmaterial	Glass
Produktlänge	1500 mm

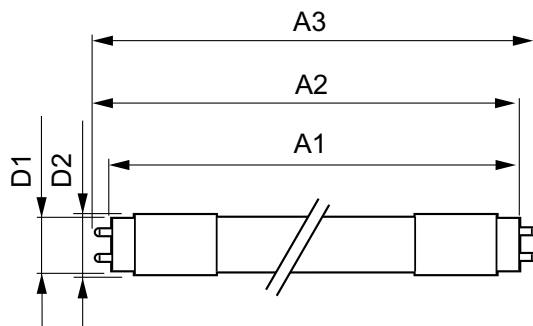
Zulassungen und Anwendungseigenschaften

Energieeffizienz-Label (EEL)	A++
Energiesparendes Produkt	ja
Zeichen & Zertifikate	RoHS compliance CE KEMA-KEUR(DEKRA) Zertifikat
Energieverbrauch kWh/1.000 Std.	24 kWh

Produktdaten

Gesamt-Produktcode	871869973927000
Bestell-Produktname	MAS LEDtube VLE UN 1500mm UO 24W865 T8
EAN/UPC - Produkt	8718699739270
Bestellcode	73927000
Anzahl pro Verpackung	1
SAP-Zähler - Pakete pro Außenkarton	10
SAP-Material	929002333502
Nettogewicht (Einzelteil)	0,270 kg

Abmessungsskizzen

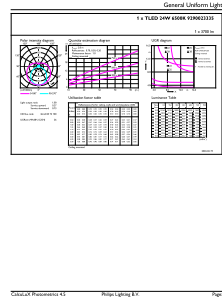
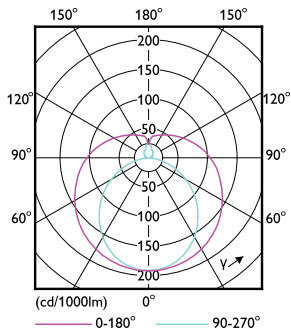


TLED5ft 220-240V 24-58W 3700lm 6500K G13

Product	D1	D2	A1	A2	A3
MAS LEDtube VLE UN 1500mm UO 24W865 T8	25,7 mm	28 mm	1500 mm	1505,9 mm	1514,2 mm

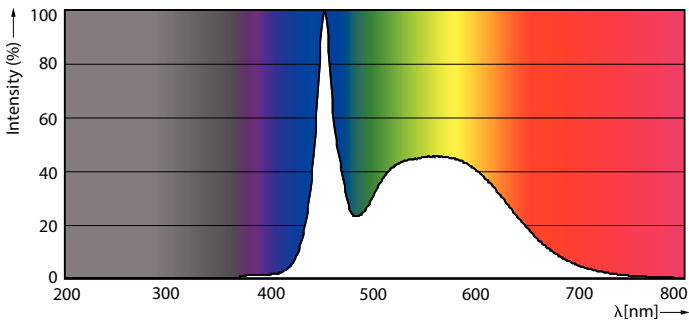
Master Value LEDtube Universal T8

Photometrische Daten



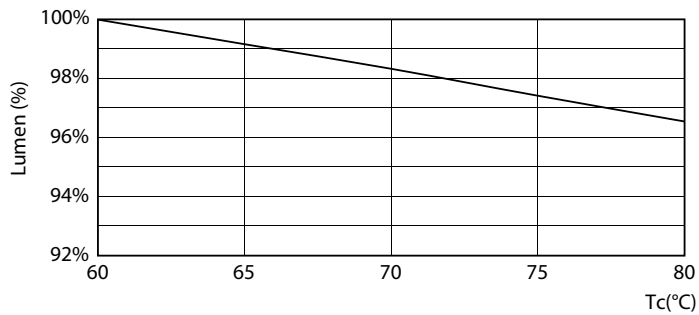
LEDtube T8 G13 MAS

LEDtube 24W G13 3700lm 865

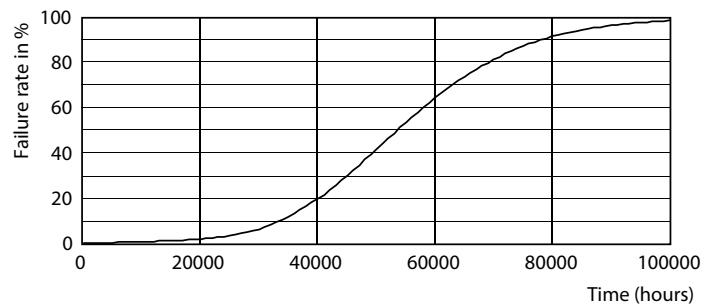


LEDtube 24W G13 3700lm 865

Lebensdauer



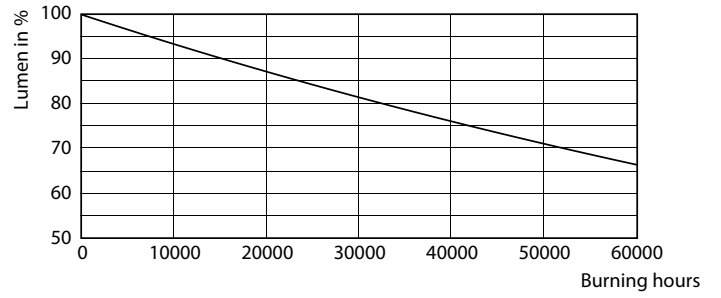
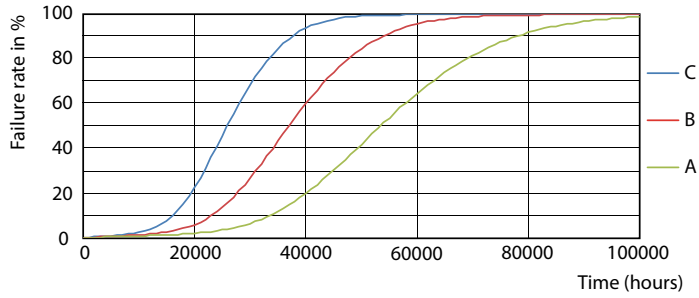
LEDtube 50K MAS LumenVsTc



LEDtube 50K-LED

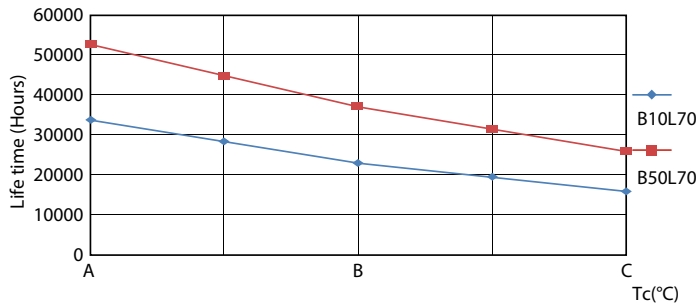
Master Value LEDtube Universal T8

Lebensdauer



LEDtube 50K FailureRate-LED

LEDtube 50K-LMP



LEDtube 50K LifetimeVsTc-LED

